

15x30 6"x12"



WHITE



GREY



BLU



BLACK

SERIE RIVOLI

MID CENTURY STYLE
 Líneas puras y elegantes, gráficas propias de los 50, 60, luminosidad, colores sobrios con un toque industrial, pasión por la geometría... son algunas de las características de este estilo decorativo que irrumpe con fuerza en nuestras vidas.

MID CENTURY STYLE
 Pure and elegant lines, graphs from the 50's, 60's, brightness, sober colors with and industrial touch, passion for geometry... are some characteristics of this decorative style that breaks into our lives.

15x30 6"x12"



- REVESTIMIENTO WALL TILE
- SATINADO SEMI-GLOSS
- DESTONIFICADO VARIATION
- ALTA DEFINICIÓN HIGH DEFINITION
- BAÑO BATHROOM
- COCINA KITCHEN
- INTERIOR INSIDE
- E PÚBLICO PUBLIC SPACE



SERIE RIVOLI



Rivoli White 15x30 - Rivoli Blu 15x30 - Luserna 15x30 - Norland Grey 20x20

PACKING LIST	MODELO	MEDIDAS	PIEZAS / CAJA	PIEZAS / M²	CAJA / PALLET	PESO / M²	PESO / PIEZA	PESO / CAJA	M² / PALLET	PESO / PALLET	VENTA
	BASES	15 x 30 - 6" x 12"	22	22	80	13,85	0,63	13,85	80	1.107	M²
	DECOR	15 x 30 - 6" x 12"	22	22	80	13,85	0,63	13,85	80	1.107	M²

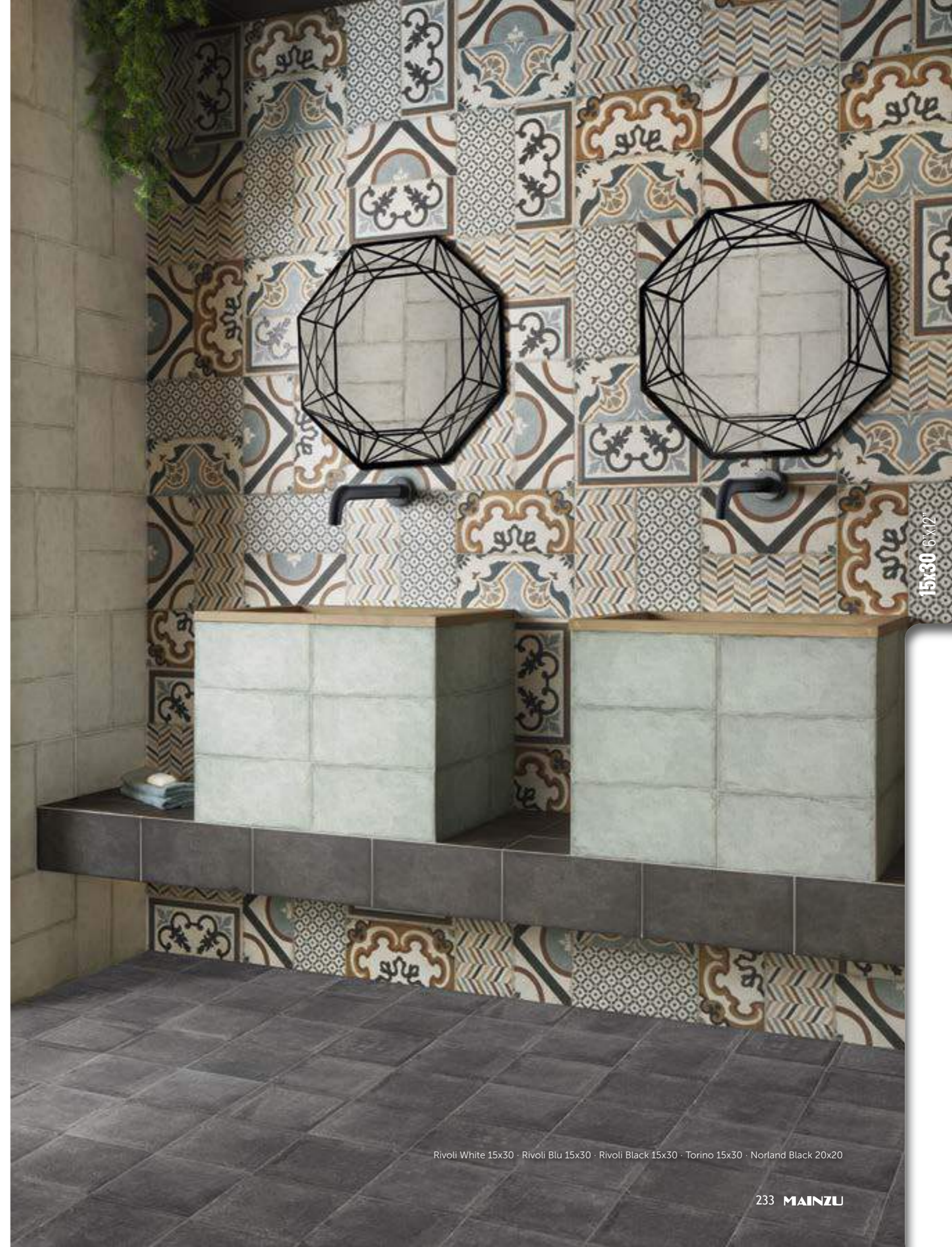


15x30 6"x12"

SERIE RIVOLI



Rivoli White 15x30 · Saboya 15x30



Rivoli White 15x30 · Rivoli Blu 15x30 · Rivoli Black 15x30 · Torino 15x30 · Norland Black 20x20

15x30 6"x12"

15x30 6"x12"

SERIE RIVOLI



Rivoli White 15x30 · Rivoli Black 15x30 · Luserna 15x30 · Victorian Blanco 20x20



Rivoli Blu 15x30 · Rivalta 15x30 · Tuscania Choco 20x20

15x30 6"x12"

15x30 6"x12"

BASE



▲ RIVOLI WHITE 15x30 (M-152) 6"x12"

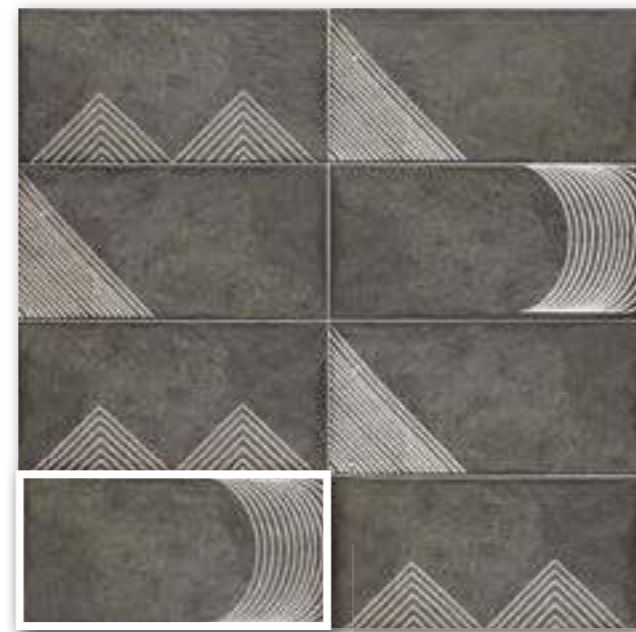


▲ RIVOLI BLACK 15x30 (M-152) 6"x12"

BASE DECOR



▲ ALPE WHITE 15x30 (M-220) 6"x12"



▲ ALPE BLACK 15x30 (M-220) 6"x12"

PAVIMENTO SUGERIDO
RECOMMENDED FLOOR TILE

NORLAND OPTYM | PORCELAIN TILE



NORLAND GREY
20x20 - 8"x8"
(M-280)



NORLAND BLACK
20x20 - 8"x8"
(M-280)

TUSCANIA TUSCANIA



TUSCANIA WHITE
20x20 - 8"x8"
(M-220)



TUSCANIA BLACK
20x20 - 8"x8"
(M-220)

Ver serie completa en **CATÁLOGO NORLAND**
Check complete serie in **NORLAND CATALOGUE**

Ver serie completa en pág. **108**
Check complete serie in page **108**



Alpe White 15x30 - Alpe Black 15x30 - Rivoli White 15x30 - Rivoli Grey 15x30 - Rivoli Black 15x30



Rivoli White 15x30 - Rivoli Grey 15x30

BASE

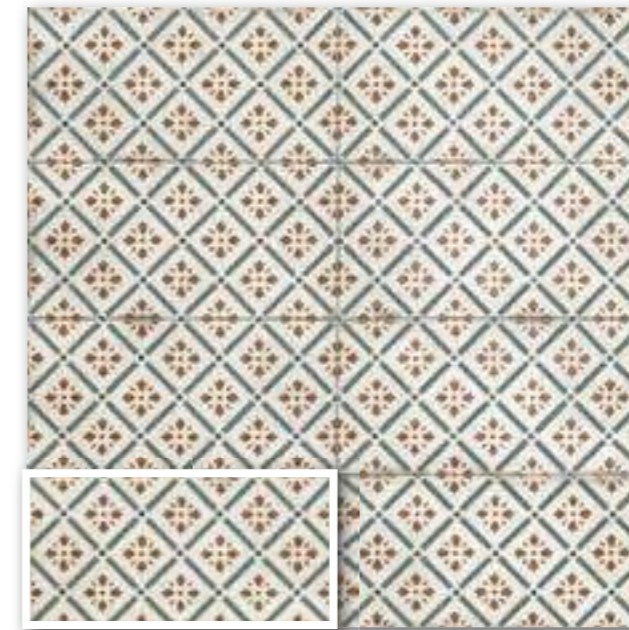


▲ RIVOLI GREY 15x30 (M-152) 6"x12"



▲ RIVOLI BLU 15x30 (M-152) 6"x12"

BASE DECOR



▲ SABOYA 15x30 (M-220) 6"x12"

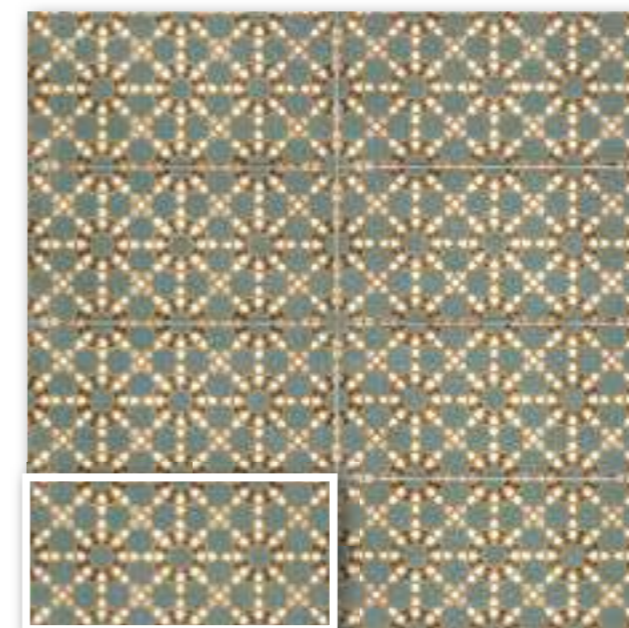
BASE DECOR



▲ TORINO 15x30 (M-220) 6"x12"



▲ RIVALTA 15x30 (M-220) 6"x12"



▲ LUSERNA 15x30 (M-220) 6"x12"



Rivoli White 15x30 · Saboya 15x30

PAVIMENTO SUGERIDO

RECOMMENDED FLOOR TILE

NORLAND

OPTYM PORCELAIN TILE



NORLAND WHITE
20x20 - 8"x8"
(M-280)



NORLAND BEIGE
20x20 - 8"x8"
(M-280)



NORLAND GREY
20x20 - 8"x8"
(M-280)



NORLAND BLACK
20x20 - 8"x8"
(M-280)

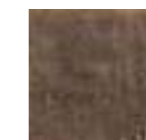
TUSCANIA



TUSCANIA WHITE
20x20 - 8"x8"
(M-220)



TUSCANIA BEIGE
20x20 - 8"x8"
(M-220)



TUSCANIA CHOCO
20x20 - 8"x8"
(M-220)



TUSCANIA BLACK
20x20 - 8"x8"
(M-220)

Ver serie completa en CATÁLOGO NORLAND
Check complete serie in NORLAND CATALOGUE

Ver serie completa en pág. 108
Check complete serie in page 108

NORMAS EUROPEAS

THE EUROPEAN STANDARD

Todos nuestros productos son conformes a la específica Norma Europea (UNE EN) que los distingue. Estas mismas características están garantizadas por nosotros excepto daños por uso impropio o imperfecta colocación.

All our tiles conform to their specific European Norms (UNE EN). We guarantee their characteristics except in cases of damages due to a bad setting or of improper use.

Las normas **UNE EN**, acogidas por el CEN (Comité Europeo para la Normalización), se consideran válidas en toda Europa y comprenden todas las categorías de azulejos, prensados o extruidos, esmaltados y no esmaltados, de cualquier formato, únicamente de 1ª calidad. Las normas UNE EN están en sintonía con algunas modificaciones de las nuevas normas internacionales **ISO**.

Las normas establecen por cada grupo de productos, las dimensiones, las tolerancias dimensionales, las características mecánicas, físicas y químicas, el aspecto y la denominación de azulejos cerámicos. Los azulejos de la actual gama Mainzu pertenecen al grupo **BIII**.

NORMAS PARA LOS MÉTODOS DE PRUEBAS

Dichas normas establecen los métodos para la determinación de las características dimensionales y de aspecto, de las propiedades físicas y de las propiedades químicas. La norma **14411** se refiere a los métodos de prueba de las nuevas normas **UNE EN ISO 10545**.

The UNE EN standards, adopted by the CEN (European Committee for Standardization) are valid throughout Europe and apply to all types of first choice tiles, pressed and extruded, glazed and unglazed, of any size. The UNE EN standards are compatible with the latest amendments of the new ISO international standards.

The regulations define the sizes, the size tolerances, the mechanical, physical and chemical properties, the appearance and designation of the ceramic tiles in each group. The present range of Mainzu tiles belongs to group BIII.

REGULATIONS FOR TESTING METHODS

These regulations define the methods to be used for determining size and appearance characteristics, as well as physical and chemical properties. Standard **14411** refers to the testing methods of the new **UNE ES ISO 10545** standard.

CONFORMIDAD A LAS NORMAS UNE EN 14411

CONFORMITY TO STANDARDS

CARACTERÍSTICAS CHARACTERISTICS	Requisitos según dimensión nominal <i>N</i>			NORMA STANDARD
	7 cm ≤ <i>N</i> < 15 cm	<i>N</i> ≥ 15 cm		
	(mm)	(%)	(mm)	
DIMENSIONES Y ASPECTO SUPERFICIAL · SIZE AND APPEARANCE				
LONGITUD Y ANCHURA · LENGTH AND WIDTH				
Desviación admisible en % de la medida media de cada baldosa respecto a la dimensión de fabricación. Admissible deviation in % of the average dimension of a single tile from the manufacturing dimension.	± 0,75 mm	± 0,5 %	± 2,0 mm	EN ISO 10545-2
ESPESOR · THICKNESS				
Desviación admisible del espesor medio de cada baldosa respecto a la dimensión de fabricación. Percent admissible deviation of the average thickness of a single tile from the manufacturing thickness.	± 0,5 mm	± 10 %	± 0,5 mm	EN ISO 10545-2
RECTITUD DE LADOS · STRAIGHTNESS OF EDGES				
Desviación admisible del máximo valor individual en % referida a la dimensión de fabricación. Admissible deviation of the maximum single value in % with reference to the manufacturing dimension.	± 0,5 mm	± 0,3 %	± 1,5 mm	EN ISO 10545-2
ORTOGONALIDAD · SQUARENESS				
Desviación admisible del máximo valor individual en % referida a la dimensión de fabricación. Admissible deviation of the maximum single value in % with reference to the manufacturing dimension.	± 0,75 mm	± 0,5 %	± 2,0 mm	EN ISO 10545-2

CARACTERÍSTICAS CHARACTERISTICS	Requisitos según dimensión nominal <i>N</i>			NORMA STANDARD
	7 cm ≤ <i>N</i> < 15 cm	<i>N</i> ≥ 15 cm		
	(mm)	(%)	(mm)	
PLANITUD DE LA SUPERFICIE · FLATNESS				
Curvatura central con relación a la diagonal calculada con la dimensión de fabricación. Central curvature relative to the diagonal calculated with the manufacturing dimension.	+ 0,75 mm - 0,50 mm	+ 0,5% - 0,3%	+ 2,0 mm - 1,5 mm	EN ISO 10545-2
Curvatura lateral con relación a la dimensión de fabricación. Lateral curvature relative to the manufacturing dimension.	+ 0,75 mm - 0,50 mm	+ 0,5% - 0,3%	+ 2,0 mm - 1,5 mm	EN ISO 10545-2
Alabeo con relación a la diagonal calculada con la dimensión de fabricación. Warp relative to the with the diagonal calculated with the manufacturing dimension.	± 0,75 mm	± 0,5 %	± 2,0 mm	EN ISO 10545-2
PROPIEDADES FÍSICAS · PHYSICAL PROPERTIES				
ABSORCIÓN DE AGUA · WATER ABSORPTION				
% en peso de valor medio % in average weight	Media > 10% si la media excede del 20% deberá ser indicado por el fabricante. > 9% Average > 10% if more than 20% must be indicated by manufacturer. > 9%			EN ISO 10545-3
FUERZA DE ROTURA (N) · BREAKING STRENGTH (N)				
Espesor ≥ 7,5 mm · thickness ≥ 7,5 mm.	> 600 N			EN ISO 10545-4
Espesor < 7,5 mm · thickness < 7,5 mm.	> 200 N			EN ISO 10545-4
RESISTENCIA A LA FLEXIÓN O MÓDULO DE ROTURA · BENDING STRENGTH				
Espesor ≥ 7,5 mm · thickness ≥ 7,5 mm.	> 12 N/mm ²			EN ISO 10545-4
Espesor < 7,5 mm · thickness < 7,5 mm.	Mínimo individual 15 N/mm ²			EN ISO 10545-4
RESISTENCIA AL CHOQUE TÉRMICO · THERMAL SHOCK RESISTANCE	Cumple · Satisfy			EN ISO 10545-9
RESISTENCIA AL CUARTEO · CRAZING RESISTANCE	Cumple · Satisfy			EN ISO 10545-11
ADHESIÓN PARA · ADHESIVES				
Adhesivos cementosos · Cementitious adhesives	> 0,5 N/mm ²			EN ISO 10545-4:2007 +A1:2012, 4.1 *
REACCIÓN AL FUEGO · FIRE REACTION	Clase A1			-
PROPIEDADES QUÍMICAS · CHEMICAL PROPERTIES				
RESISTENCIA A LAS MANCHAS · STAIN RESISTANCE	> clase 3			EN ISO 10545-14
RESISTENCIA A PRODUCTOS QUÍMICOS · CHEMICAL RESISTANCE				
Resistencia a ácidos y álcalis de baja concentración. Acid and alkali resistance of low concentration.	> GLB			ISO 10545-13
Resistencia a ácidos y álcalis de alta concentración. Acid and alkali resistance of high concentration.	> GHB			ISO 10545-13
Resistencia a productos domésticos y sales para piscinas. Resistance to domestic products and salt for pools.	> GB			ISO 10545-13
EMISIÓN DE SUSTANCIAS PELIGROSAS · DANGEROUS SUBSTANCES EMISSION				
a) Plomo (en mg/dm ³) · Lead (en mg/dm ³)	< 0,1 mg/dm ³			EN ISO 10545-15
b) Cadmio (en mg/dm ³) · Cadmium (en mg/dm ³)	< 0,1 mg/dm ³			EN ISO 10545-15
DURABILIDAD · DURABILITY	Cumple · Satisfy			-