

**Mosaico Hidráulico**

Las baldosas son fabricadas según la misma técnica utilizada desde principios del siglo XX, con la mejora en las materias primas, manteniendo las características de una pieza producida artesanalmente, consiguiendo con la mezcla de las materias primas, cemento, arena de mármol y pigmentos naturales un producto de gran calidad y durabilidad. La mezcla de polvo de mármol blanco, cemento blanco, arena y pigmentos dividida en 3 partes, que se introduce artesanalmente en un molde y que posteriormente será comprimido con prensas hidráulicas que le conferirá una gran resistencia y solidez. La capa visible, es la más fina de entre 3 y 5 mm. de grosor y está compuesta de una mezcla de cemento blanco, arena de mármol y los pigmentos. Estos pigmentos se mezclan con agua dando lugar a una solución densa, la siguiente capa de igual grosor que la capa pigmentada está compuesta por una mezcla de cemento gris y arena, cuya función es absorber el exceso de agua, y la última capa de la baldosa, está compuesta por una mezcla de cemento y de arena, que su porosidad facilita su encolado. La elevada trituración y pureza de sus componentes, permiten configurar unos diseños con colores limpios, ofrecen una gran calidez estética, y la gran variedad de modelos, permite unas posibilidades únicas y personalizadas para cada cliente. Este catalogo solo representa alguna de las posibles combinaciones de los colores, cada cliente puede realizar su propia combinación. Si no encuentra el modelo deseado o quiere crear o reproducir un diseño personalizado, envíenos el modelo indicando la cantidad de metros a reproducir y se lo valoraremos sin coste alguno. Si necesita manuales de instalación, mantenimiento y restauración visite el apartado Manuales y guías técnicas.

**Mosaic Hidràulic**

Les rajoles són fabricades segons la mateixa tècnica utilitzada des de principis de segle XX, amb la millora en les matèries primeres, mantenint les característiques d'una peça produïda artesanalment, aconseguint amb la barreja de les matèries primeres, ciment, sorra de marbre i pigments naturals 1 producte de gran qualitat i durabilitat. La barreja de pols de marbre blanc, ciment blanc, sorra i pigments dividida en 3 parts, que s'introdueix artesanalment en un motlle i que posteriorment serà comprimit amb premses hidràuliques que li conferirà una gran resistència i solidesa. La capa visible, és la més fina d'entre 3 i 5 mm. de gruix i està composta d'una barreja de ciment blanc, sorra de marbre i els pigments. Aquests pigments es barregen amb aigua donant lloc a una solució densa, la següent capa d'igual gruix que la capa pigmentada està composta per una barreja de ciment gris i sorra, la funció és absorbir l'excés d'aigua, i l'última capa de la rajola, està composta per una barreja de ciment i de sorra, que el seu porositat facilita la seva encolat. L'elevada trituració i puresa dels seus components, permeten configurar uns dissenys amb colors nets, ofereixen una gran calidesa estètica, i la gran varietat de models, permet unes possibilitats úniques i personalitzades per a cada client. Aquest catàleg només representa alguna de les possibles combinacions dels colors, cada client pot realitzar la seva pròpia combinació. Si no troba el model desitjat o vol crear o reproduir un disseny personalitzat, envieu-nos el model indicant la quantitat de metres a reproduir i s'ho valorarem sense cap cost. Si necessita manuals d'instal·lació, manteniment i restauració visiti l'apartat Manuals i guies tècniques.

**The encaustic Cement Tiles**

The tiles are manufactured according to the same technique used since the beginning of the 20th century, with the improvement in raw materials, maintaining the characteristics of a piece produced by hand, achieving with the mixture of raw materials, cement, marble sand and natural pigments a product of great quality and durability. The mixture of white marble powder, white cement, sand and pigments divided into 3 parts, which is introduced by hand into a mold and which will later be compressed with hydraulic presses that will give it great resistance and solidity. The visible layer is the thinnest between 3 and 5 mm. thick and is composed of a mixture of white cement, marble sand and pigments. These pigments are mixed with water, giving rise to a dense solution, the next layer of the same thickness as the pigmented layer is made up of a mixture of gray cement and sand, whose function is to absorb excess water, and the last layer of the tile, is composed of a mixture of cement and sand, whose porosity facilitates gluing. The high crushing and purity of its components to configure some designs with clean colours provides warmth and variety of designs allows unique aesthetic possibilities, customized for each client. This catalog represents only some of the possible combinations of colours; each client can make your own combination. If you do not find the model you want or you want to create à custom design, please send us the model indicating how many meters and we'll do the budget. If you need manuals for installation, maintenance and restoration visit the manuals and technical guides section.

**Les carreaux ciment**

Les carreaux sont fabriqués selon la même technique utilisée depuis le début du 20e siècle, avec l'amélioration des matières premières, le maintien des caractéristiques d'une pièce fabriquée à la main, réalisant avec le mélange de matières premières, de ciment, de sable de marbre et de pigments naturels un produit de grande qualité et durabilité.

Le mélange de poudre de marbre blanc, de ciment blanc, de sable et de pigments divisé en 3 parties, qui est introduit à la main dans un moule et qui sera ensuite comprimé avec des presses hydrauliques qui lui confèrent une grande résistance et solidité. La couche visible est la plus fine entre 3 et 5 mm. épais et composé d'un mélange de ciment blanc, de sable de marbre et de pigments. Ces pigments sont mélangés avec de l'eau, donnant lieu à une solution dense, la couche suivante de la même épaisseur que la couche pigmentée est constituée d'un mélange de ciment gris et de sable, dont la fonction est d'absorber l'excès d'eau, et la dernière couche du carreau, est composé d'un mélange de ciment et de sable, dont la porosité facilite le collage. Le haut écrasement et la pureté de ses composants à configurer certains modèles avec des couleurs propres fournissent de la chaleur et de la variété des conceptions permet possibilités esthétiques uniques, personnalisés pour chaque client. Ce catalogue ne représente que quelques-unes des combinaisons possibles de couleurs, chaque client peut faire votre propre combinaison. Si vous ne trouvez pas le modèle que vous souhaitez ou voulez créer un design personnalisé, s'il vous plaît envoyez-nous le modèle indiquant combien de mètres et nous ferons le budget. Si vous avez besoin de manuels d'installation, d'entretien et de restauration de visiter les manuels et guides techniques section.



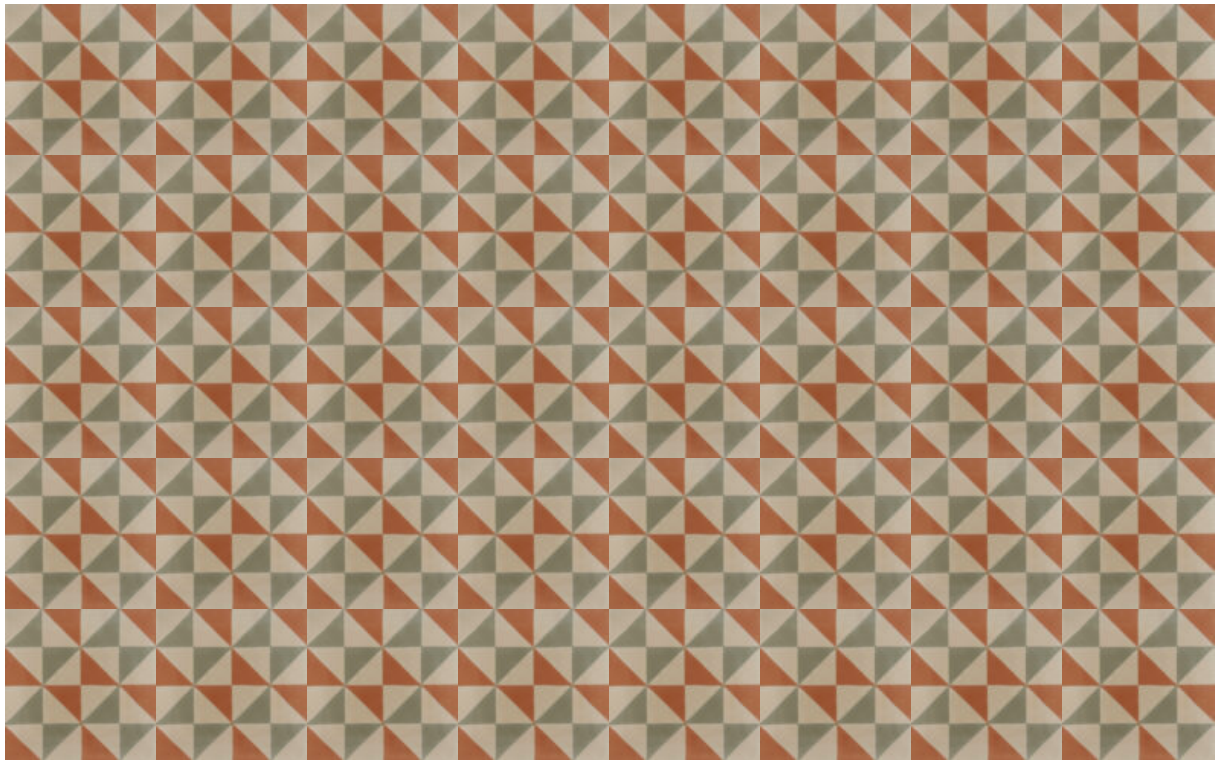
MOFC00

Colores: 100+145+180



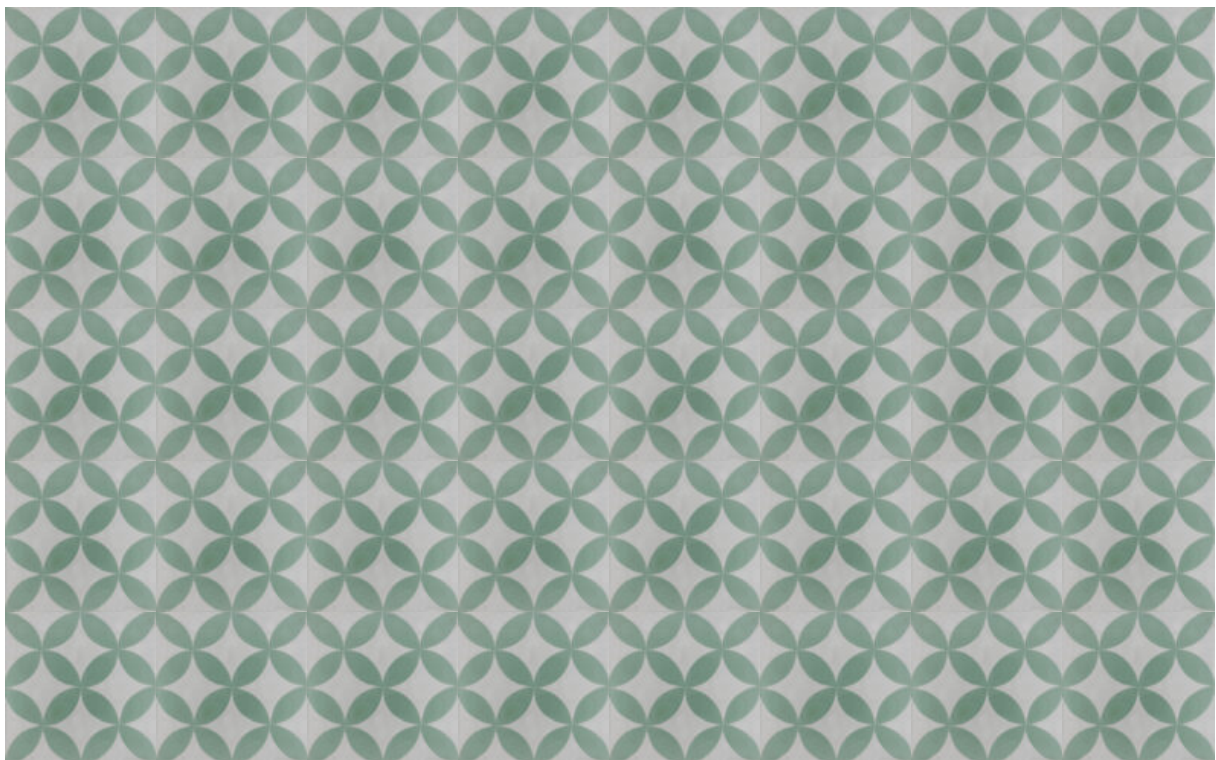
MO3A00

Colores: 100+145+160+184



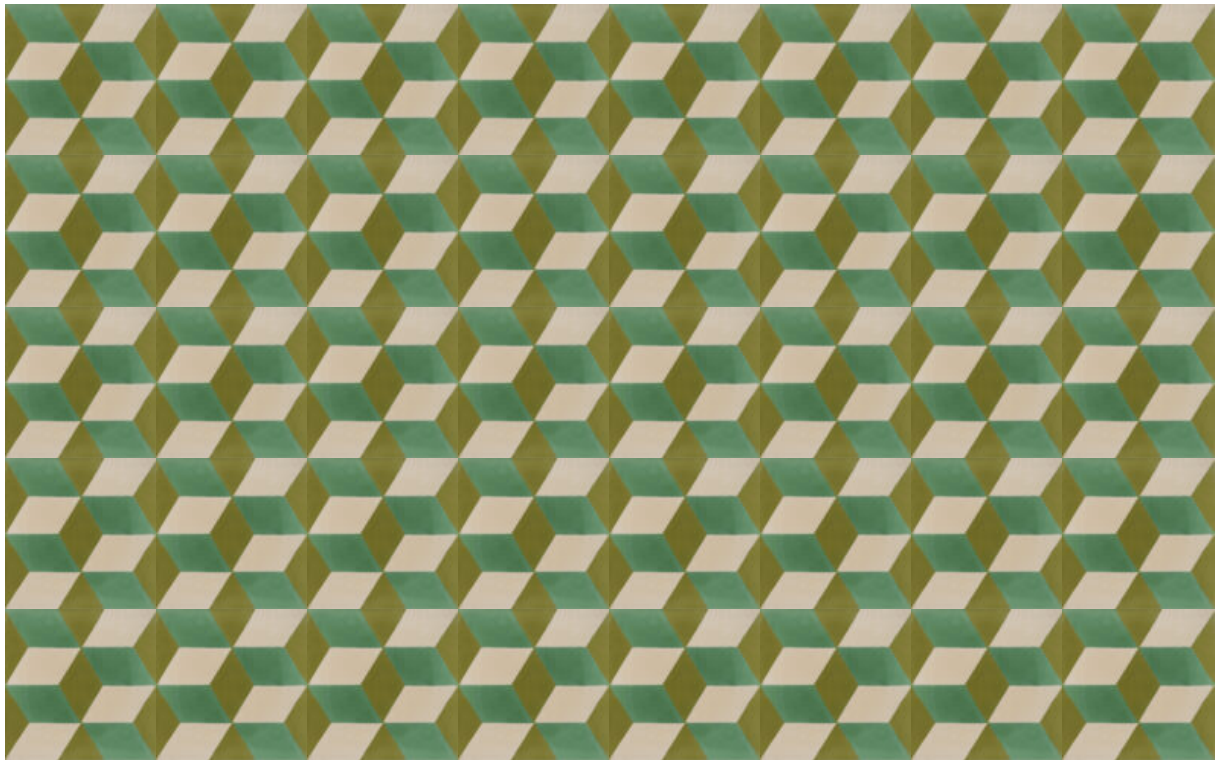
MO7800

Colores: 110+125+160



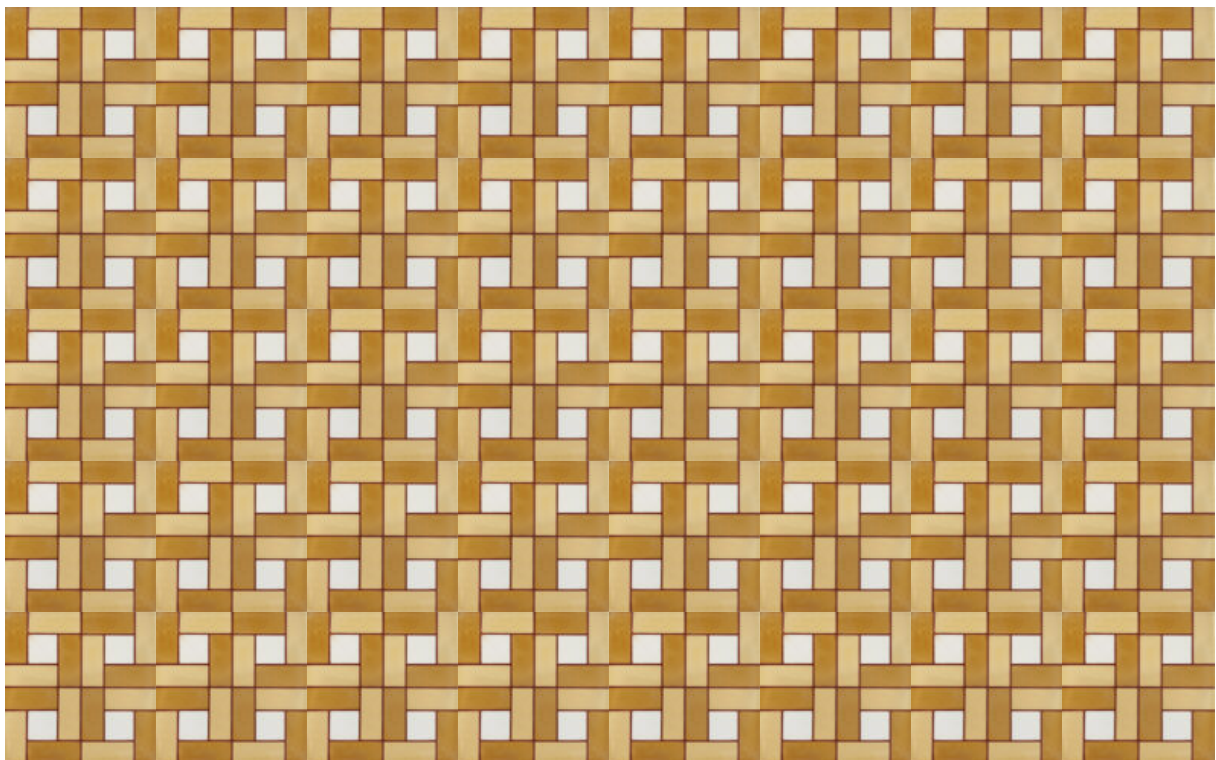
MO7080

Colores: 100+132



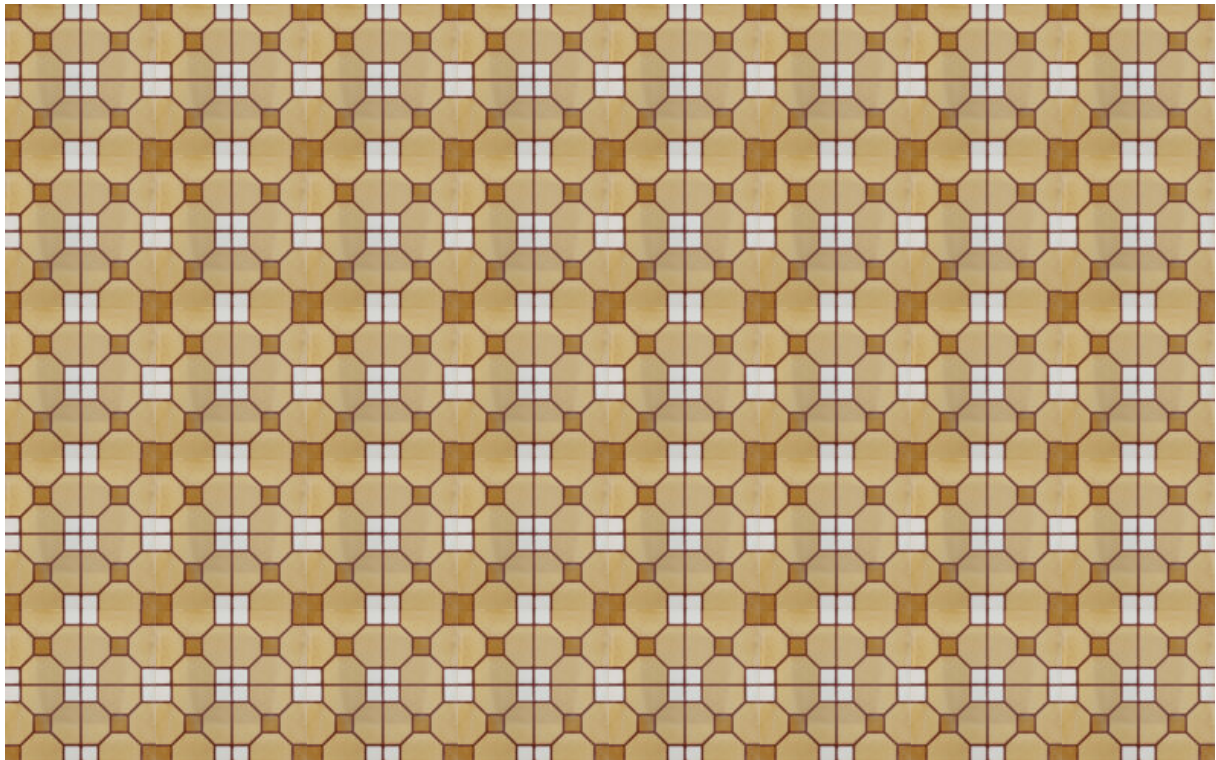
MO7290

Colores: 110+131+133



MO7420

Colores: 100 + 110 + 111



MO7350

Colores: 100 + 110 + 111



MO0109

Colores: 100 + 180 + 190



MO0109

Colores: 100 + 180 + 190