

SERIE ZEN



REVESTIMIENTO WALL TILE

SATINADO SEMI-GLOSS



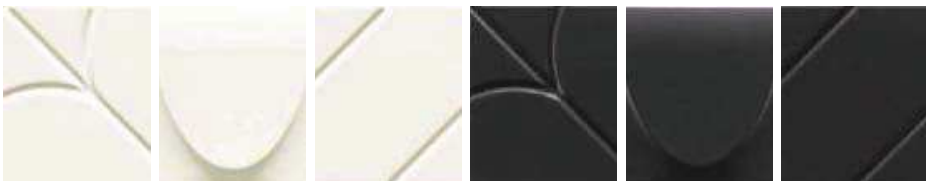
100% VOLUME



ZEN INSPIRATION
This collection is our tribute to abstract and oriental art, simple forms as fish scales (uroko), tree branch (eda), lines (sen) give an infinite range of decorative possibilities.

Sen Black 15x15 - Sen White 15x15 - Mix Concrete 20x20

GAMA CROMÁTICA CHROMATIC RANGE



EDA WHITE

UROKO WHITE

SEN WHITE

EDA BLACK

UROKO BLACK

SEN BLACK



Uroko White 15x15 - Uroko Black 15x15 - Blanco Mate 15x15 - Negro Mate 15x15 - Pav. Concrete Black 20x20

ZEN

15x15 6"x6"

15x15 6"x6"

ZEN



15x15 6x6"

15x15 6x6"

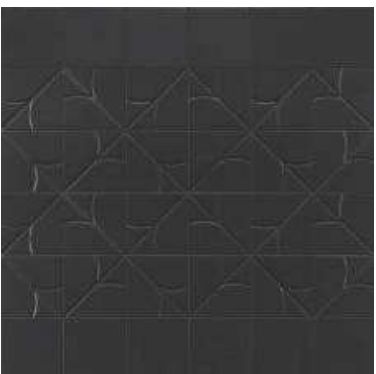
Sen Black 15x15 - Sen White 15x15 - Negro Mate 15x15 - Pav. Colombina Black 20x20

EJEMPLO DE COLOCACIÓN



Eda White 15x15 - Blanco Mate 15x15

EJEMPLO DE COLOCACIÓN



Eda Black 15x15 - Negro Mate 15x15

EJEMPLO DE COLOCACIÓN



Sen White 15x15 - Blanco Mate 15x15

EJEMPLO DE COLOCACIÓN



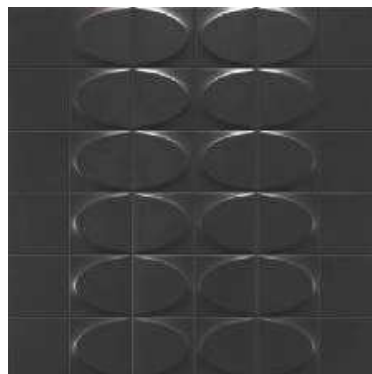
Sen Black 15x15 - Negro Mate 15x15

EJEMPLO DE COLOCACIÓN

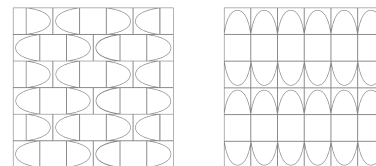
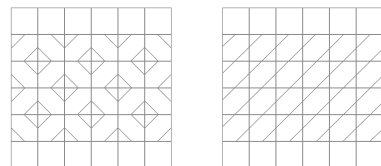
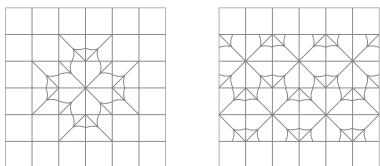


Uroko White 15x15 - Blanco Mate 15x15

EJEMPLO DE COLOCACIÓN



Uroko Black 15x15 - Negro Mate 15x15



BASE



BLANCO MATE
15x15 (M-130) 6"x6"

EDA WHITE
15x15 (M-220) 6"x6"

SEN WHITE
15x15 (M-220) 6"x6"

UROKO WHITE
15x15 (M-280) 6"x6"

BASE



NEGRO MATE
15x15 (M-152) 6"x6"

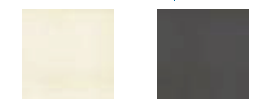
EDA BLACK
15x15 (M-220) 6"x6"

SEN BLACK
15x15 (M-220) 6"x6"

UROKO BLACK
15x15 (M-280) 6"x6"

PAVIMENTO SUGERIDO
RECOMMENDED FLOOR TILE

SERIE VICTORIAN



PAV. VICTORIAN BLANCO
20x20 (M-280) 8"x8"

PAV. VICTORIAN GRIS
20x20 (M-280) 8"x8"

Ver serie completa en pág. 74
Check complete serie in page 74

PACKING LIST	MODELO	MEDIDAS	PIEZAS / CAJA	PIEZAS / M ²	CAJA / PALLET	PESO / M ²	PESO / PIEZA	PESO / CAJA	M ² / PALLET	PESO / PALLET	VENTA
	BASE UROKO	15 x 15 - 6" x 6"	44	44	78	15,84	0,36	13,84	78	1.236	M ²
	BASES	15 x 15 - 6" x 6"	44	44	80	13,84	0,31	13,84	80	1.107	M ²

CARACTERÍSTICAS TÉCNICAS TECHNICAL CHARACTERISTICS



NORMAS EUROPEAS THE EUROPEAN STANDAR

Todos nuestros productos son conformes a la específica Norma Europea (UNE EN) que los distingue. Estas mismas características están garantizadas por nosotros excepto daños por uso impropio o imperfecta colocación.

All our tiles conform to their specific European Norms (UNE EN). We guarantee their characteristics excepts in cases of damages due to a bad setting or of improper use.

Las normas **UNE EN**, acogidas por el CEN (Comité Europeo para la Normalización), se consideran válidas en toda Europa y comprenden todas las categorías de azulejos, prensados o extruidos, esmaltados y no esmaltados, de cualquier formato, únicamente de 1ª calidad. Las normas UNE EN están en sintonía con algunas modificaciones de las nuevas normas internacionales **ISO**.

Las normas establecen por cada grupo de productos, las dimensiones, las tolerancias dimensionales, las características mecánicas, físicas y químicas, el aspecto y la denominación de azulejos cerámicos. Los azulejos de la actual gama Mainz pertenecen al grupo BIII.

NORMAS PARA LOS MÉTODOS DE PRUEBAS

Dichas normas establecen los métodos para la determinación de las características dimensionales y de aspecto, de las propiedades físicas y de las propiedades químicas. La norma **14411** se refiere a los métodos de prueba de las nuevas normas **UNE EN ISO 10545**.

The UNE EN standards, adopted by the CEN (European Committee for Standardization) are valid throughout Europe and apply to all types of first choice tiles, pressed and extruded, glazed and unglazed, of any size. The UNE EN standards are compatible with the latest amendments of the new ISO international standards.

The regulations define the sizes, the size tolerances, the mechanical, physical and chemical properties, the appearance and designation of the ceramic tiles in each group. The present range of Mainz tiles belongs to group BIII.

REGULATIONS FOR TESTING METHODS

These regulations define the methods to be used for determining size and appearance characteristics, as well as physical and chemical properties. Standard **14411** refers to the testing methods of the new **UNE EN ISO 10545** standard.

CONFORMIDAD A LAS NORMAS UNE EN 14411

CONFORMITY TO STANDARDS

CARACTERÍSTICAS CHARACTERISTICS	Requisitos según dimensión nominal <i>N</i>			NORMA STANDARD
	7 cm ≤ <i>N</i> < 15 cm	<i>N</i> ≥ 15 cm		
	(mm)	(%)	(mm)	
DIMENSIONES Y ASPECTO SUPERFICIAL - SIZE AND APPEARANCE				
LONGITUD Y ANCHURA - LENGTH AND WIDTH				
Desviación admisible en % de la medida media de cada baldosa respecto a la dimensión de fabricación. Admissible deviation in % of the average dimension of a single tile from the manufacturing dimension.	± 0,75 mm	± 0,5 %	± 2,0 mm	EN ISO 10545-2
ESPESOR - THICKNESS				
Desviación admisible del espesor medio de cada baldosa respecto a la dimensión de fabricación. Percent admissible deviation of the average thickness of a single tile from the manufacturing thickness.	± 0,5 mm	± 10 %	± 0,5 mm	EN ISO 10545-2
RECTITUD DE LADOS - STRAIGHTNESS OF EDGES				
Desviación admisible del máximo valor individual en % referida a la dimensión de fabricación. Admissible deviation of the maximum single value in % with reference to the manufacturing dimension.	± 0,5 mm	± 0,3 %	± 1,5 mm	EN ISO 10545-2
ORTOGONALIDAD - SQUARENESS				
Desviación admisible del máximo valor individual en % referida a la dimensión de fabricación. Admissible deviation of the maximum single value in % with reference to the manufacturing dimension.	± 0,75 mm	± 0,5 %	± 2,0 mm	EN ISO 10545-2

CARACTERÍSTICAS CHARACTERISTICS	Requisitos según dimensión nominal <i>N</i>			NORMA STANDARD
	7 cm ≤ <i>N</i> < 15 cm	<i>N</i> ≥ 15 cm		
	(mm)	(%)	(mm)	
PLANITUD DE LA SUPERFICIE - FLATNESS				
Curvatura central con relación a la diagonal calculada con la dimensión de fabricación. Central curvature relative to the diagonal calculated with the manufacturing dimension.	+ 0,75 mm - 0,50 mm	+ 0,5% - 0,3%	+ 2,0 mm - 1,5 mm	EN ISO 10545-2
Curvatura lateral con relación a la dimensión de fabricación. Lateral curvature relative to the manufacturing dimension.	+ 0,75 mm - 0,50 mm	+ 0,5% - 0,3%	+ 2,0 mm - 1,5 mm	EN ISO 10545-2
Alabeo con relación a la diagonal calculada con la dimensión de fabricación. Warp relative to the with the diagonal calculated with the manufacturing dimension.	± 0,75 mm	± 0,5 %	± 2,0 mm	EN ISO 10545-2
PROPIEDADES FÍSICAS - PHYSICAL PROPERTIES				
ABSORCIÓN DE AGUA - WATER ABSORPTION				
% en peso de valor medio % in average weight	Media > 10% si la media excede del 20% deberá ser indicado por el fabricante. > 9% Average > 10% if more than 20% must be indicated by manufacturer. > 9%			EN ISO 10545-3
FUERZA DE ROTURA (N) - BREAKING STRENGTH (N)				
Espesor ≥ 7,5 mm · thickness ≥ 7,5 mm.	> 600 N			EN ISO 10545-4
Espesor < 7,5 mm · thickness < 7,5 mm.	> 200 N			EN ISO 10545-4
RESISTENCIA A LA FLEXIÓN O MÓDULO DE ROTURA - BENDING STRENGTH				
Espesor ≥ 7,5 mm · thickness ≥ 7,5 mm.	> 12 N/mm ²			EN ISO 10545-4
Espesor < 7,5 mm · thickness < 7,5 mm.	Mínimo individual 15 N/mm ²			EN ISO 10545-4
RESISTENCIA AL CHOQUE TÉRMICO - THERMAL SHOCK RESISTANCE	Cumple · Satisfy			EN ISO 10545-9
RESISTENCIA AL CUARTEO - CRAZING RESISTANCE	Cumple · Satisfy			EN ISO 10545-11
ADHESIÓN PARA - ADHESIVES				
Adhesivos cementosos · Cementitious adhesives	> 0,5 N/mm ²			EN ISO 10545-4:2007 +A1:2012, 4.1*
REACCIÓN AL FUEGO - FIRE REACTION	Clase A1			-
PROPIEDADES QUÍMICAS - CHEMICAL PROPERTIES				
RESISTENCIA A LAS MANCHAS - STAIN RESISTANCE	> clase 3			EN ISO 10545-14
RESISTENCIA A PRODUCTOS QUÍMICOS - CHEMICAL RESISTANCE				
Resistencia a ácidos y álcalis de baja concentración. Acid and alkali resistance of low concentration.	> GLB			ISO 10545-13
Resistencia a ácidos y álcalis de alta concentración. Acid and alkali resistance of high concentration.	> GHB			ISO 10545-13
Resistencia a productos domésticos y sales para piscinas. Resistance to domestic products and salt for pools.	> GB			ISO 10545-13
EMISIÓN DE SUSTANCIAS PELIGROSAS - DANGEROUS SUBSTANCES EMISSION				
a) Plomo (en mg/dm ³) · Lead (en mg/dm ³)	< 0,1 mg/dm ³			EN ISO 10545-15
b) Cadmio (en mg/dm ³) · Cadmium (en mg/dm ³)	< 0,1 mg/dm ³			EN ISO 10545-15
DURABILIDAD - DURABILITY	Cumple · Satisfy			-

