

RIVOLI

15x30 · 6"x12"

15x30 6"x12"



MID CENTURY STYLE

Líneas puras y elegantes, gráficas propias de los 50, 60, luminosidad, colores sobrios con un toque industrial, pasión por la geometría...

MID CENTURY STYLE

Pure and elegant lines, graphs from the 50's, 60's, brightness, sober colors with an industrial touch, passion for geometry...



INTERIOR
INSIDE



BAÑO
BATHROOM



COCINA
KITCHEN



ESPACIO PÚBLICO
PUBLIC SPACE

MAINZU
cerámica



15x30 6"x12"

15x30 6"x12"



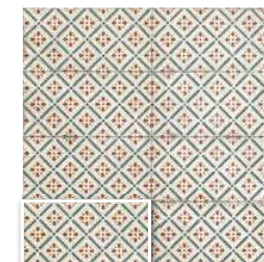
Rivoli White 15x30 · 6"x12" · Rivoli Blu 15x30 · 6"x12" · Torino 15x30 · 6"x12"



RIVOLI WHITE
15x30 (M 152) 6"x12"



RIVOLI BLU
15x30 (M 152) 6"x12"



SABOYA
15x30 (M 220) 6"x12"



TORINO
15x30 (M 220) 6"x12"



RIVALTA
15x30 (M 220) 6"x12"



LUSERNA
15x30 (M 220) 6"x12"

15x30 6"x12"



Rivoli Blu 15x30 · 6"x12" · Rivalta 15x30 · 6"x12"



Rivoli White 15x30 · 6"x12" · Saboya 15x30 · 6"x12"

MEDIDAS	PIEZAS / CAJA	PIEZAS / M ²	M ² / CAJA	CAJA / PALLET	PESO / M ²	PESO / PIEZA	PESO / CAJA	M ² / PALLET	PESO / PALLET	VENTA
15 x 30 · 6" x 12"	22	22	1	80	13,85	0,63	13,85	80	1107	M ²

PAVIMENTO SUGERIDO
RECOMMENDED FLOOR TILE

OPTYM | PORCELAIN TILE MATE / MATT R10 CLASSE II

NORLAND



NORLAND WHITE
20x20 · 8"x8"
(M 280)



NORLAND BEIGE
20x20 · 8"x8"
(M 280)



NORLAND GREY
20x20 · 8"x8"
(M 280)



NORLAND BLACK
20x20 · 8"x8"
(M 280)



WHITE BALI STONE
20x20 · 8"x8"
(M 280)

Ver serie completa en / Check complete serie in:
PORCELAIN BOOK COLLECTIONS 2022 OPTYM

NORMAS EUROPEAS · THE EUROPEAN STANDARD

Todos nuestros productos son conformes a la específica Norma Europea (UNE EN) que los distingue. Estas mismas características están garantizadas por nosotros excepto daños por uso impropio o imperfecta colocación.
Los azulejos de la actual gama Mainzu pertenecen al grupo BIII cumpliendo con los requisitos aplicables a cada modelo definidos en la norma de referencia UNE EN 14411 (Anexo L)

All our tiles conform to their specific European Norms (UNE EN). We guarantee their characteristics excepts in cases of damages due to a bad setting or of improper use.
The tiles of the current Mainzu range belong to group BIII, complying with the requirements applicable to each model as defined in the reference standard UNE EN 14411 (Annex L).

Las normas UNE EN, acogidas por el CEN (Comité Europeo para la Normalización), se consideran válidas en toda Europa y comprenden todas las categorías de azulejos, prensados o extruidos, esmaltados y no esmaltados, de cualquier formato, únicamente de 1ª calidad.
Las normas UNE EN están en sintonía con algunas modificaciones de las nuevas normas internacionales ISO.

Las normas establecen por cada grupo de productos, las dimensiones, las tolerancias dimensionales, las características mecánicas, físicas y químicas, el aspecto y la denominación de azulejos cerámicos.
Los azulejos de la actual gama Mainzu pertenecen al grupo BIII.

The UNE EN standards, adopted by the CEN (European Committee for Standardization) are valid throughout Europe and apply to all types of first choice tiles, pressed and extruded, glazed and unglazed, of any size. The UNE EN standards are compatible with the latest amendments of the new ISO international standards.

The regulations define the sizes, the size tolerances, the mechanical, physical and chemical properties, the appearance and designation of the ceramic tiles in each group. The present range of Mainzu tiles belongs to group BIII.

CONFORMIDAD A LAS NORMAS UNE EN 14411 · CONFORMITY TO STANDARDS

CARACTERÍSTICAS CHARACTERISTICS	Requisitos según dimensión nominal N			NORMA STANDARD
	7 cm ≤ N < 15 cm	N ≥ 15 cm		
	(mm)	(%)	(mm)	
DIMENSIONES Y ASPECTO SUPERFICIAL · SIZE AND APPEARANCE				
LONGITUD Y ANCHURA · LENGTH AND WIDTH				
Desviación admisible en % de la medida media de cada baldosa respecto a la dimensión de fabricación. Admissible deviation in % of the average dimension of a single tile from the manufacturing dimension.	± 0,75 mm	± 0,5 %	± 2,0 mm	EN ISO 10545-2
ESPESOR · THICKNESS				
Desviación admisible del espesor medio de cada baldosa respecto a la dimensión de fabricación. Percent admissible deviation of the average thickness of a single tile from the manufacturing thickness.	± 0,5 mm	± 10 %	± 0,5 mm	EN ISO 10545-2
RECTITUD DE LADOS · STRAIGHTNESS OF EDGES				
Desviación admisible del máximo valor individual en % referida a la dimensión de fabricación. Admissible deviation of the maximum single value in % with reference to the manufacturing dimension.	± 0,5 mm	± 0,3 %	± 1,5 mm	EN ISO 10545-2

CERTIFICACIÓN · CERTIFICATION



CARACTERÍSTICAS CHARACTERISTICS	Requisitos según dimensión nominal N			NORMA STANDARD
	7 cm ≤ N < 15 cm	N ≥ 15 cm		
	(mm)	(%)	(mm)	
ORTOGONALIDAD · SQUARENESS				
Desviación admisible del máximo valor individual en % referida a la dimensión de fabricación. Admissible deviation of the maximum single value in % with reference to the manufacturing dimension.	± 0,75 mm	± 0,5 %	± 2,0 mm	EN ISO 10545-2
PLANITUD DE LA SUPERFICIE · FLATNESS				
Curvatura central con relación a la diagonal calculada con la dimensión de fabricación. Central curvature relative to the diagonal calculated with the manufacturing dimension.	+ 0,75 mm - 0,50 mm	+ 0,5% - 0,3%	+ 2,0 mm - 1,5 mm	EN ISO 10545-2
Curvatura lateral con relación a la dimensión de fabricación. Lateral curvature relative to the manufacturing dimension.	+ 0,75 mm - 0,50 mm	+ 0,5% - 0,3%	+ 2,0 mm - 1,5 mm	EN ISO 10545-2
Alabeo con relación a la diagonal calculada con la dimensión de fabricación. Warp relative to the diagonal calculated with the manufacturing dimension.	± 0,75 mm	± 0,5 %	± 2,0 mm	EN ISO 10545-2
PROPIEDADES FÍSICAS · PHYSICAL PROPERTIES				
ABSORCIÓN DE AGUA · WATER ABSORPTION				
% en peso de valor medio % in average weight		Media > 10% si la media excede del 20% deberá ser indicado por el fabricante. > 9% Average > 10% if more than 20% must be indicated by manufacturer. > 9%		EN ISO 10545-3
FUERZA DE ROTURA (N) · BREAKING STRENGTH (N)				
Espesor ≥ 7,5 mm · thickness ≥ 7,5 mm.		> 600 N		EN ISO 10545-4
Espesor < 7,5 mm · thickness < 7,5 mm.		> 200 N		EN ISO 10545-4
RESISTENCIA A LA FLEXIÓN O MÓDULO DE ROTURA · BENDING STRENGTH				
Espesor ≥ 7,5 mm · thickness ≥ 7,5 mm.		> 12 N/mm ²		EN ISO 10545-4
Espesor < 7,5 mm · thickness < 7,5 mm.		Mínimo individual 15 N/mm ²		EN ISO 10545-4
RESISTENCIA AL CHOQUE TÉRMICO · THERMAL SHOCK RESISTANCE		Cumple · Satisfy		EN ISO 10545-9
RESISTENCIA AL CUARTEO · CRAZING RESISTANCE		Cumple · Satisfy		EN ISO 10545-11
ADHESIÓN PARA · ADHESIVES				
Adhesivos cementosos · Cementitious adhesives		> 0,5 N/mm ²		EN ISO 10545-4:2007 +A1:2012, 4.1 *
REACCIÓN AL FUEGO · FIRE REACTION		Clase A1		-
PROPIEDADES QUÍMICAS · CHEMICAL PROPERTIES				
RESISTENCIA A LAS MANCHAS · STAIN RESISTANCE		> clase 3		EN ISO 10545-14
RESISTENCIA A PRODUCTOS QUÍMICOS · CHEMICAL RESISTANCE				
Resistencia a ácidos y álcalis de baja concentración. Acid and alkali resistance of low concentration.		> GLB		ISO 10545-13
Resistencia a ácidos y álcalis de alta concentración. Acid and alkali resistance of high concentration.		> CHB		ISO 10545-13
Resistencia a productos domésticos y sales para piscinas. Resistance to domestic products and salt for pools.		> GB		ISO 10545-13
EMISIÓN DE SUSTANCIAS PELIGROSAS · DANGEROUS SUBSTANCES EMISSION				
a) Plomo (en mg/dm ³) · Lead (en mg/dm ³)		Valor declarado		EN ISO 10545-15
b) Cadmio (en mg/dm ³) · Cadmium (en mg/dm ³)		Valor declarado		EN ISO 10545-15
DURABILIDAD · DURABILITY		Cumple · Satisfy		-