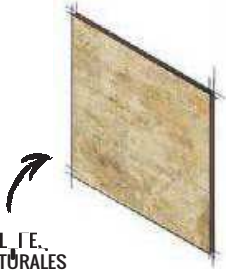


SERIE RAVENA



REVESTIMIENTO WALL TILE

SATINADO SEMI-GLOSS



L.I.E. NATURALES
NATURAL COLORS

DECORADOS TRABAJADOS AL DETALLE
Ravena se caracteriza por su selección de colores naturales que se completa con una decoración minuciosamente trabajada, abstracta y geométrica, de aspecto desgastado.

DECORATED WITH GREAT DETAIL
The Ravena serie is characterized by its selection of natural colours and its meticulous decorations with abstract and geometric designs.



Decor Constanza 20x20

GAMA CROMÁTICA CHROMATIC RANGE



BLANCO

NATURAL

CREMA



Ravena Crema 20x20 - Ravena 10 Crema 10x20 - Decor Pietro Blu 20x20

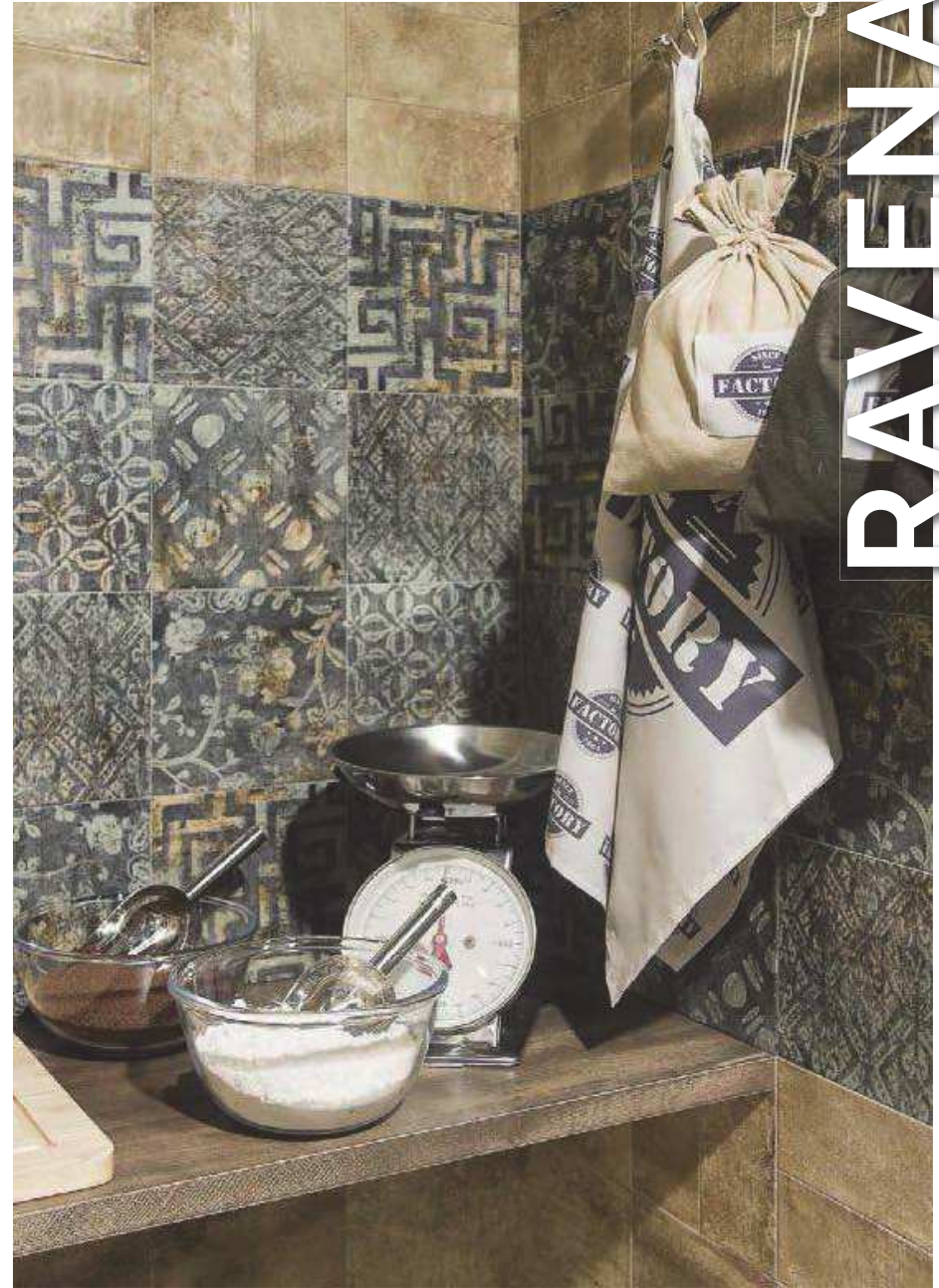
RAVENA



Ravena Natural 20x20 - Ravena 10 Natural 10x20 - Decor Pietro Blu 20x20



Ravena 10 Bianco 10x20 - Ravena Bianco 20x20 - Decor Pietro Viola 20x20



Ravena Crema 10x20 - Decor Pietro Blu 20x20

RAVENA

20x20 8"x8"

BASE



RAVENA BLANCO
20x20 (M-130) 8"x8"



RAVENA NATURAL
20x20 (M-130) 8"x8"



RAVENA CREMA
20x20 (M-130) 8"x8"



RAVENA-10 BLANCO
10x20 (M-190) 4"x8"



RAVENA-10 NATURAL
10x20 (M-190) 4"x8"



RAVENA-10 CREMA
10x20 (M-190) 4"x8"

BASE DECOR



DECOR FABIO BLANCO 10x20 (M-220) 4"x8"



DECOR FABIO NATURAL 10x20 (M-220) 4"x8"



DECOR CONSTANZA 20x20 (M-220) 8"x8"

BASE DECOR



DECOR PIETRO BLU 20x20 (M-220) 8"x8"



DECOR PIETRO VIOLA 20x20 (M-220) 8"x8"



DECOR VINCENZO 20x20 (M-220) 8"x8"

PAVIMENTO SUGERIDO
RECOMMENDED FLOOR TILE

SERIE VICTORIAN



PAV. VICTORIAN BLANCO
20x20 (M-280) 8"x8"



PAV. VICTORIAN GRIS
20x20 (M-280) 8"x8"

SERIE DUOMO



PAV. DUOMO BLANCO
20x20 (M-220) 8"x8"



PAV. CENTRO DUOMO
20x20 (M-220) 8"x8"

SERIE FORLI



PAV. FORLI CREAM
20x20 (M-220) 8"x8"



PAV. FORLI COTTO
20x20 (M-220) 8"x8"

Ver serie completa en pág. 74
Check complete serie in page 74

Ver serie completa en pág. 46
Check complete serie in page 46

Ver serie completa en pág. 16
Check complete serie in page 16

PACKING LIST	MODELO	MEDIDAS	PIEZAS / CAJA	PIEZAS / M ²	CAJA / PALLET	PESO / M ²	PESO / PIEZA	PESO / CAJA	M ² / PALLET	PESO / PALLET	VENTA
BASES / BASE DECOR		20 x 20 - 8" x 8"	25	25	100	13,75	0,55	13,75	100	1.375	M ²
BASES / BASE DECOR		10 x 20 - 4" x 8"	50	50	100	13,84	0,28	13,84	100	1.383,75	M ²



20x20 8"x8"

SERIE RAVENA

The Workshop
FACTORY

REVESTIMIENTO
WALL TILE

MATE
MATT



10x20 4"x8"



COLORES
NATURALES
NATURAL COLORS

DECORADOS TRABAJADOS AL DETALLE

Ravenna se caracteriza por su selección de colores naturales que se completa con una decoración minuciosamente trabajada, abstracta y geométrica, de aspecto desgastado.

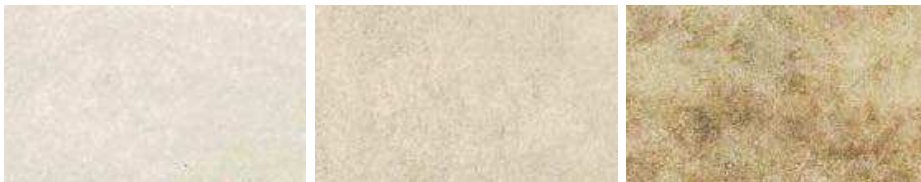
DECORATED WITH GREAT DETAIL

The Ravenna serie is characterized by its selection of natural colours and its meticulous decorations with abstract and geometric designs.



Ravenna 10 Blanco 10x20 - Decor Fabio Blanco 10x20

GAMA CROMÁTICA CHROMATIC RANGE



BLANCO

NATURAL

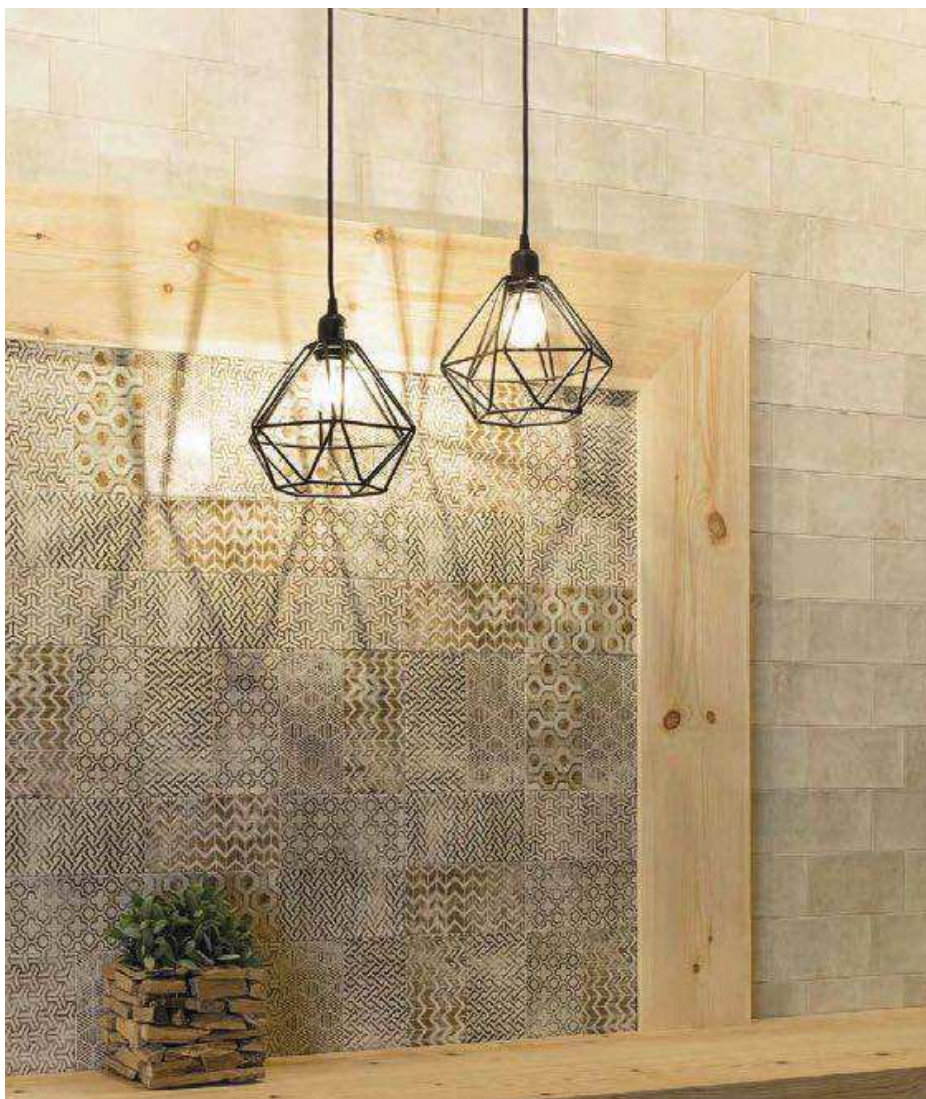
CREMA



Ravenna 10 Blanco 10x20 - Decor Fabio Blanco 10x20

RAVENNA

10x20 4"x8"



BASE



RAVENA 10 BLANCO
10x20 (M-190) 4"x8"

RAVENA 10 NATURAL
10x20 (M-190) 4"x8"

RAVENA 10 CREMA
10x20 (M-190) 4"x8"

BASE DECOR



DECOR FABIO BLANCO 10x20 (M-220) 4"x8"



DECOR FABIO NATURAL 10x20 (M-220) 4"x8"

PAVIMENTO SUGERIDO
RECOMMENDED FLOOR TILE

SERIE VICTORIAN

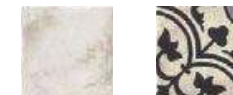


PAV. VICTORIAN BLANCO
20x20 (M-280) 8"x8"

PAV. VICTORIAN GRIS
20x20 (M-280) 8"x8"

Ver serie completa en pág. 74
Check complete serie in page 74

SERIE DUOMO



PAV. DUOMO BLANCO
20x20 (M-220) 8"x8"

PAV. CENTRO DUOMO
20x20 (M-220) 8"x8"

Ver serie completa en pág. 46
Check complete serie in page 46

REVESTIMIENTO RAVENA WALL TILE

Available in 20x20 - 8"x8"

Ver serie completa en pág. 150
Check complete serie in page 150

Ravena 10 Natural 10x20 - Decor Fabio Natural 10x20

PACKING LIST	MODELO	MEDIDAS	PIEZAS / CAJA	PIEZAS / M ²	CAJA / PALLET	PESO / M ²	PESO / PIEZA	PESO / CAJA	M ² / PALLET	PESO / PALLET	VENTA
	BASES	10 x 20 - 4" x 8"	50	50	100	13,84	0,28	13,84	100	1.383,75	M ²
	DECOR	10 x 20 - 4" x 8"	50	50	100	13,84	0,28	13,84	100	1.383,75	M ²

CARACTERÍSTICAS TÉCNICAS TECHNICAL CHARACTERISTICS



NORMAS EUROPEAS THE EUROPEAN STANDAR

Todos nuestros productos son conformes a la específica Norma Europea (UNE EN) que los distingue. Estas mismas características están garantizadas por nosotros excepto daños por uso impropio o imperfecta colocación.

All our tiles conform to their specific European Norms (UNE EN). We guarantee their characteristics excepts in cases of damages due to a bad setting or of improper use.

Las normas **UNE EN**, acogidas por el CEN (Comité Europeo para la Normalización), se consideran válidas en toda Europa y comprenden todas las categorías de azulejos, prensados o extruidos, esmaltados y no esmaltados, de cualquier formato, únicamente de 1ª calidad. Las normas UNE EN están en sintonía con algunas modificaciones de las nuevas normas internacionales **ISO**.

Las normas establecen por cada grupo de productos, las dimensiones, las tolerancias dimensionales, las características mecánicas, físicas y químicas, el aspecto y la denominación de azulejos cerámicos. Los azulejos de la actual gama Mainz pertenecen al grupo BIII.

NORMAS PARA LOS MÉTODOS DE PRUEBAS

Dichas normas establecen los métodos para la determinación de las características dimensionales y de aspecto, de las propiedades físicas y de las propiedades químicas. La norma **14411** se refiere a los métodos de prueba de las nuevas normas **UNE EN ISO 10545**.

The UNE EN standards, adopted by the CEN (European Committee for Standardization) are valid throughout Europe and apply to all types of first choice tiles, pressed and extruded, glazed and unglazed, of any size. The UNE EN standards are compatible with the latest amendments of the new ISO international standards.

The regulations define the sizes, the size tolerances, the mechanical, physical and chemical properties, the appearance and designation of the ceramic tiles in each group. The present range of Mainz tiles belongs to group BIII.

REGULATIONS FOR TESTING METHODS

These regulations define the methods to be used for determining size and appearance characteristics, as well as physical and chemical properties. Standard **14411** refers to the testing methods of the new **UNE EN ISO 10545** standard.

CONFORMIDAD A LAS NORMAS UNE EN 14411

CONFORMITY TO STANDARDS

CARACTERÍSTICAS CHARACTERISTICS	Requisitos según dimensión nominal N			NORMA STANDARD
	7 cm ≤ N < 15 cm	N ≥ 15 cm		
	(mm)	(%)	(mm)	
DIMENSIONES Y ASPECTO SUPERFICIAL - SIZE AND APPEARANCE				
LONGITUD Y ANCHURA - LENGTH AND WIDTH				
Desviación admisible en % de la medida media de cada baldosa respecto a la dimensión de fabricación. Admissible deviation in % of the average dimension of a single tile from the manufacturing dimension.	± 0,75 mm	± 0,5 %	± 2,0 mm	EN ISO 10545-2
ESPESOR - THICKNESS				
Desviación admisible del espesor medio de cada baldosa respecto a la dimensión de fabricación. Percent admissible deviation of the average thickness of a single tile from the manufacturing thickness.	± 0,5 mm	± 10 %	± 0,5 mm	EN ISO 10545-2
RECTITUD DE LADOS - STRAIGHTNESS OF EDGES				
Desviación admisible del máximo valor individual en % referida a la dimensión de fabricación. Admissible deviation of the maximum single value in % with reference to the manufacturing dimension.	± 0,5 mm	± 0,3 %	± 1,5 mm	EN ISO 10545-2
ORTOGONALIDAD - SQUARENESS				
Desviación admisible del máximo valor individual en % referida a la dimensión de fabricación. Admissible deviation of the maximum single value in % with reference to the manufacturing dimension.	± 0,75 mm	± 0,5 %	± 2,0 mm	EN ISO 10545-2

CARACTERÍSTICAS CHARACTERISTICS	Requisitos según dimensión nominal N			NORMA STANDARD
	7 cm ≤ N < 15 cm	N ≥ 15 cm		
	(mm)	(%)	(mm)	
PLANITUD DE LA SUPERFICIE - FLATNESS				
Curvatura central con relación a la diagonal calculada con la dimensión de fabricación. Central curvature relative to the diagonal calculated with the manufacturing dimension.	+ 0,75 mm - 0,50 mm	+ 0,5% - 0,3%	+ 2,0 mm - 1,5 mm	EN ISO 10545-2
Curvatura lateral con relación a la dimensión de fabricación. Lateral curvature relative to the manufacturing dimension.	+ 0,75 mm - 0,50 mm	+ 0,5% - 0,3%	+ 2,0 mm - 1,5 mm	EN ISO 10545-2
Alabeo con relación a la diagonal calculada con la dimensión de fabricación. Warp relative to the with the diagonal calculated with the manufacturing dimension.	± 0,75 mm	± 0,5 %	± 2,0 mm	EN ISO 10545-2
PROPIEDADES FÍSICAS - PHYSICAL PROPERTIES				
ABSORCIÓN DE AGUA - WATER ABSORPTION				
% en peso de valor medio % in average weight	Media > 10% si la media excede del 20% deberá ser indicado por el fabricante. > 9% Average > 10% if more than 20% must be indicated by manufacturer. > 9%			EN ISO 10545-3
FUERZA DE ROTURA (N) - BREAKING STRENGTH (N)				
Espesor ≥ 7,5 mm · thickness ≥ 7,5 mm.	> 600 N			EN ISO 10545-4
Espesor < 7,5 mm · thickness < 7,5 mm.	> 200 N			EN ISO 10545-4
RESISTENCIA A LA FLEXIÓN O MÓDULO DE ROTURA - BENDING STRENGTH				
Espesor ≥ 7,5 mm · thickness ≥ 7,5 mm.	> 12 N/mm ²			EN ISO 10545-4
Espesor < 7,5 mm · thickness < 7,5 mm.	Mínimo individual 15 N/mm ²			EN ISO 10545-4
RESISTENCIA AL CHOQUE TÉRMICO - THERMAL SHOCK RESISTANCE	Cumple · Satisfy			EN ISO 10545-9
RESISTENCIA AL CUARTEO - CRAZING RESISTANCE	Cumple · Satisfy			EN ISO 10545-11
ADHESIÓN PARA - ADHESIVES				
Adhesivos cementosos · Cementitious adhesives	> 0,5 N/mm ²			EN ISO 10545-4:2007 +A1:2012, 4.1.4
REACCIÓN AL FUEGO - FIRE REACTION	Clase A1			-
PROPIEDADES QUÍMICAS - CHEMICAL PROPERTIES				
RESISTENCIA A LAS MANCHAS - STAIN RESISTANCE	> clase 3			EN ISO 10545-14
RESISTENCIA A PRODUCTOS QUÍMICOS - CHEMICAL RESISTANCE				
Resistencia a ácidos y álcalis de baja concentración. Acid and alkali resistance of low concentration.	> GLB			ISO 10545-13
Resistencia a ácidos y álcalis de alta concentración. Acid and alkali resistance of high concentration.	> GHB			ISO 10545-13
Resistencia a productos domésticos y sales para piscinas. Resistance to domestic products and salt for pools.	> GB			ISO 10545-13
EMISIÓN DE SUSTANCIAS PELIGROSAS - DANGEROUS SUBSTANCES EMISSION				
a) Plomo (en mg/dm ²) · Lead (en mg/dm ²)	< 0,1 mg/dm ²			EN ISO 10545-15
b) Cadmio (en mg/dm ²) · Cadmium (en mg/dm ²)	< 0,1 mg/dm ²			EN ISO 10545-15
DURABILIDAD - DURABILITY	Cumple · Satisfy			-

