

SERIE ESTIL ANTIC

The Workshop
FACTORY



REVESTIMIENTO
WALL TILE



BRILLO
BRIGHTNESS



BAÑO
BATHROOM



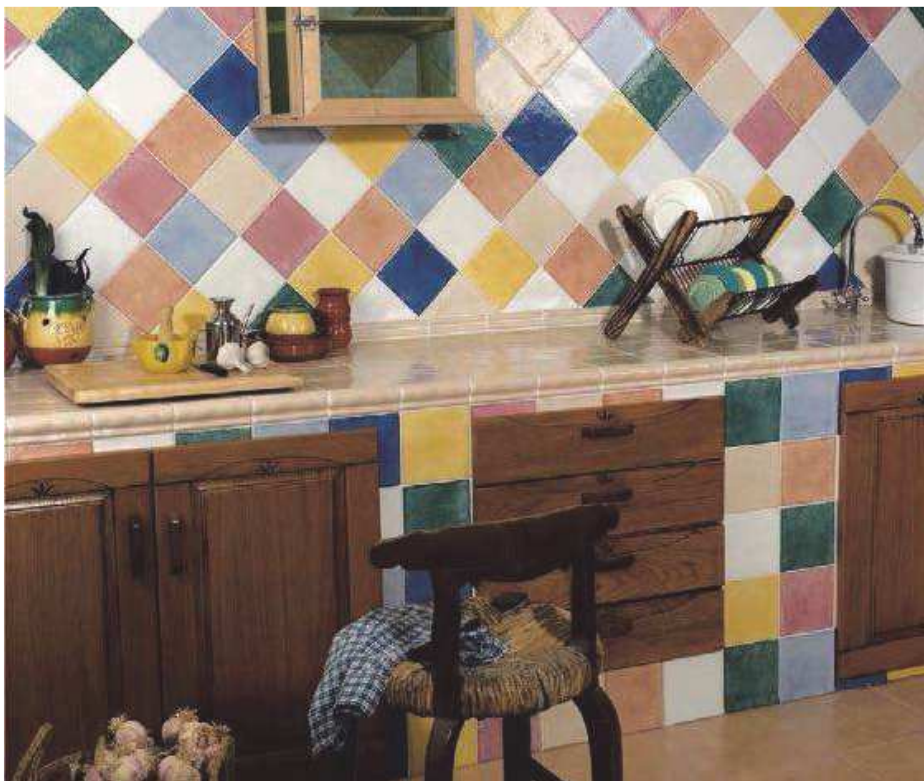
COCINA
KITCHEN



INTERIOR
INSIDE



E.PÚBLICO
PUBLIC SPACE



Antic Blanco 15x15 · Antic Beige 15x15 · Moldura Antic Beige 5x15 · Antic Burdeos 15x15 · Antic Orange 15x15 · Antic Amarillo 15x15 · Antic Lavanda 15x15 · Antic Cobalto 15x15

PACKING LIST	MODELO	MEDIDAS	PIEZAS / CAJA	PIEZAS / M ²	CAJA / PALLET	PESO / M ²	PESO / PIEZA	PESO / CAJA	M ² / PALLET	PESO / PALLET	VENTA
BASES / BASE DECOR		15 x 15 - 6" x 6"	44	44	80	13,84	0,31	13,84	80	1.107,2	M ²
MOLDURA		5 x 15 - 2" x 6"	40	-	-	-	0,12	4,8	-	-	PIEZA
TORELO		2 x 15 - 1" x 6"	90	-	-	-	0,07	6,3	-	-	PIEZA

BASE



ANTIC BLANCO 15x15 (M-152) 6"x6"
ANTIC BEIGE 15x15 (M-152) 6"x6"
ANTIC AMARILLO 15x15 (M-152) 6"x6"
ANTIC BURDEOS 15x15 (M-152) 6"x6"
ANTIC LAVANDA 15x15 (M-152) 6"x6"

PIEZAS ESPECIALES



TORELO ANTIC BLANCO 2x15 (P-008) 1"x6"
TORELO ANTIC BEIGE 2x15 (P-008) 1"x6"
TORELO ANTIC AMARILLO 2x15 (P-008) 1"x6"
TORELO ANTIC BURDEOS 2x15 (P-008) 1"x6"
TORELO ANTIC LAVANDA 2x15 (P-008) 1"x6"



MOLDURA ANTIC BLANCO 5x15 (P-009) 2"x6"
MOLDURA ANTIC BEIGE 5x15 (P-009) 2"x6"
MOLDURA ANTIC AMARILLO 5x15 (P-009) 2"x6"
MOLDURA ANTIC BURDEOS 5x15 (P-009) 2"x6"
MOLDURA ANTIC LAVANDA 5x15 (P-009) 2"x6"

BASE



ANTIC ORANGE 15x15 (M-152) 6"x6"
ANTIC MIEL 15x15 (M-152) 6"x6"
ANTIC VERDE 15x15 (M-152) 6"x6"
ANTIC CEREZO 15x15 (M-152) 6"x6"
ANTIC COBALTO 15x15 (M-152) 6"x6"

PIEZAS ESPECIALES



TORELO ANTIC ORANGE 2x15 (P-008) 1"x6"
TORELO ANTIC MIEL 2x15 (P-008) 1"x6"
TORELO ANTIC VERDE 2x15 (P-008) 1"x6"
TORELO ANTIC CEREZO 2x15 (P-008) 1"x6"
TORELO ANTIC COBALTO 2x15 (P-008) 1"x6"



MOLDURA ANTIC ORANGE 5x15 (P-009) 2"x6"
MOLDURA ANTIC MIEL 5x15 (P-009) 2"x6"
MOLDURA ANTIC VERDE 5x15 (P-009) 2"x6"
MOLDURA ANTIC CEREZO 5x15 (P-009) 2"x6"
MOLDURA ANTIC COBALTO 5x15 (P-009) 2"x6"

PAVIMENTO SUGERIDO RECOMMENDED FLOOR TILE

SERIE ATERRA



PAV. ATERRA CREMA
15x30 (M-220) 6"x12"



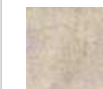
PAV. ATERRA COTTO
15x30 (M-220) 6"x12"



PAV. ATERRA ORIGINAL
15x30 (M-220) 6"x12"

Ver serie completa en pág. 264
Check complete serie in page 264

SERIE RIALTO



PAV. RIALTO BLANCO
20x20 (M-220) 8"x8"



PAV. RIALTO COTTO
20x20 (M-220) 8"x8"

Ver serie completa en pág. 84
Check complete serie in page 84

CARACTERÍSTICAS TÉCNICAS TECHNICAL CHARACTERISTICS



NORMAS EUROPEAS THE EUROPEAN STANDAR

Todos nuestros productos son conformes a la específica Norma Europea (UNE EN) que los distingue. Estas mismas características están garantizadas por nosotros excepto daños por uso impropio o imperfecta colocación.

All our tiles conform to their specific European Norms (UNE EN). We guarantee their characteristics excepts in cases of damages due to a bad setting or of improper use.

Las normas **UNE EN**, acogidas por el CEN (Comité Europeo para la Normalización), se consideran válidas en toda Europa y comprenden todas las categorías de azulejos, prensados o extruidos, esmaltados y no esmaltados, de cualquier formato, únicamente de 1ª calidad. Las normas UNE EN están en sintonía con algunas modificaciones de las nuevas normas internacionales **ISO**.

Las normas establecen por cada grupo de productos, las dimensiones, las tolerancias dimensionales, las características mecánicas, físicas y químicas, el aspecto y la denominación de azulejos cerámicos. Los azulejos de la actual gama Mainz pertenecen al grupo BIII.

NORMAS PARA LOS MÉTODOS DE PRUEBAS

Dichas normas establecen los métodos para la determinación de las características dimensionales y de aspecto, de las propiedades físicas y de las propiedades químicas. La norma **14411** se refiere a los métodos de prueba de las nuevas normas **UNE EN ISO 10545**.

The UNE EN standards, adopted by the CEN (European Committee for Standardization) are valid throughout Europe and apply to all types of first choice tiles, pressed and extruded, glazed and unglazed, of any size. The UNE EN standards are compatible with the latest amendments of the new ISO international standards.

The regulations define the sizes, the size tolerances, the mechanical, physical and chemical properties, the appearance and designation of the ceramic tiles in each group. The present range of Mainz tiles belongs to group BIII.

REGULATIONS FOR TESTING METHODS

These regulations define the methods to be used for determining size and appearance characteristics, as well as physical and chemical properties. Standard **14411** refers to the testing methods of the new **UNE EN ISO 10545** standard.

CONFORMIDAD A LAS NORMAS UNE EN 14411

CONFORMITY TO STANDARDS

CARACTERÍSTICAS CHARACTERISTICS	Requisitos según dimensión nominal <i>N</i>			NORMA STANDARD
	7 cm ≤ <i>N</i> < 15 cm	<i>N</i> ≥ 15 cm		
	(mm)	(%)	(mm)	
DIMENSIONES Y ASPECTO SUPERFICIAL - SIZE AND APPEARANCE				
LONGITUD Y ANCHURA - LENGTH AND WIDTH				
Desviación admisible en % de la medida media de cada baldosa respecto a la dimensión de fabricación. Admissible deviation in % of the average dimension of a single tile from the manufacturing dimension.	± 0,75 mm	± 0,5 %	± 2,0 mm	EN ISO 10545-2
ESPESOR - THICKNESS				
Desviación admisible del espesor medio de cada baldosa respecto a la dimensión de fabricación. Percent admissible deviation of the average thickness of a single tile from the manufacturing thickness.	± 0,5 mm	± 10 %	± 0,5 mm	EN ISO 10545-2
RECTITUD DE LADOS - STRAIGHTNESS OF EDGES				
Desviación admisible del máximo valor individual en % referida a la dimensión de fabricación. Admissible deviation of the maximum single value in % with reference to the manufacturing dimension.	± 0,5 mm	± 0,3 %	± 1,5 mm	EN ISO 10545-2
ORTOGONALIDAD - SQUARENESS				
Desviación admisible del máximo valor individual en % referida a la dimensión de fabricación. Admissible deviation of the maximum single value in % with reference to the manufacturing dimension.	± 0,75 mm	± 0,5 %	± 2,0 mm	EN ISO 10545-2

CARACTERÍSTICAS CHARACTERISTICS	Requisitos según dimensión nominal <i>N</i>			NORMA STANDARD
	7 cm ≤ <i>N</i> < 15 cm	<i>N</i> ≥ 15 cm		
	(mm)	(%)	(mm)	
PLANITUD DE LA SUPERFICIE - FLATNESS				
Curvatura central con relación a la diagonal calculada con la dimensión de fabricación. Central curvature relative to the diagonal calculated with the manufacturing dimension.	+ 0,75 mm - 0,50 mm	+ 0,5% - 0,3%	+ 2,0 mm - 1,5 mm	EN ISO 10545-2
Curvatura lateral con relación a la dimensión de fabricación. Lateral curvature relative to the manufacturing dimension.	+ 0,75 mm - 0,50 mm	+ 0,5% - 0,3%	+ 2,0 mm - 1,5 mm	EN ISO 10545-2
Alabeo con relación a la diagonal calculada con la dimensión de fabricación. Warp relative to the with the diagonal calculated with the manufacturing dimension.	± 0,75 mm	± 0,5 %	± 2,0 mm	EN ISO 10545-2
PROPIEDADES FÍSICAS - PHYSICAL PROPERTIES				
ABSORCIÓN DE AGUA - WATER ABSORPTION				
% en peso de valor medio % in average weight	Media > 10% si la media excede del 20% deberá ser indicado por el fabricante. > 9% Average > 10% if more than 20% must be indicated by manufacturer. > 9%			EN ISO 10545-3
FUERZA DE ROTURA (N) - BREAKING STRENGTH (N)				
Espesor ≥ 7,5 mm · thickness ≥ 7,5 mm.	> 600 N			EN ISO 10545-4
Espesor < 7,5 mm · thickness < 7,5 mm.	> 200 N			EN ISO 10545-4
RESISTENCIA A LA FLEXIÓN O MÓDULO DE ROTURA - BENDING STRENGTH				
Espesor ≥ 7,5 mm · thickness ≥ 7,5 mm.	> 12 N/mm ²			EN ISO 10545-4
Espesor < 7,5 mm · thickness < 7,5 mm.	Mínimo individual 15 N/mm ²			EN ISO 10545-4
RESISTENCIA AL CHOQUE TÉRMICO - THERMAL SHOCK RESISTANCE				
Cumple · Satisfy				
RESISTENCIA AL CUARTEO - CRAZING RESISTANCE				
Cumple · Satisfy				
ADHESIÓN PARA - ADHESIVES				
Adhesivos cementosos · Cementitious adhesives	> 0,5 N/mm ²			EN ISO 10545-4:2007 +A1:2012, 4.1.4
REACCIÓN AL FUEGO - FIRE REACTION				
Clase A1				
PROPIEDADES QUÍMICAS - CHEMICAL PROPERTIES				
RESISTENCIA A LAS MANCHAS - STAIN RESISTANCE				
> clase 3				
RESISTENCIA A PRODUCTOS QUÍMICOS - CHEMICAL RESISTANCE				
Resistencia a ácidos y álcalis de baja concentración. Acid and alkali resistance of low concentration.	> GLB			ISO 10545-13
Resistencia a ácidos y álcalis de alta concentración. Acid and alkali resistance of high concentration.	> GHB			ISO 10545-13
Resistencia a productos domésticos y sales para piscinas. Resistance to domestic products and salt for pools.	> GB			ISO 10545-13
EMISIÓN DE SUSTANCIAS PELIGROSAS - DANGEROUS SUBSTANCES EMISSION				
a) Plomo (en mg/dm ³) · Lead (en mg/dm ³)	< 0,1 mg/dm ³			EN ISO 10545-15
b) Cadmio (en mg/dm ³) · Cadmium (en mg/dm ³)	< 0,1 mg/dm ³			EN ISO 10545-15
DURABILIDAD - DURABILITY				
Cumple · Satisfy				

