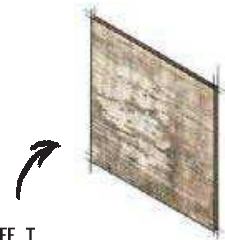


SERIE COLONIAL



The Workshop
FACTORY

REVESTIMIENTO
WALL TILE



EFE T.
DECAPADO
WORN OUT EFFECT

FUSIÓN DE ESTILOS

Una colección inspirada en la madera envejecida. Matices que reflejan el paso del tiempo y decapados que otorgan personalidad a entornos rústicos y también contemporáneos.

FUSION OF STYLES

A collection inspired in worn-out wood. Hues that show the passing of time and, paint-peeling effect that provide personality to rustic and contemporary spaces.



Colonial Mango 20x20 · Colonial Caoba 20x20 · Art Ferro 20x20 · Pav. Colonial Caoba 20x20

GAMA CROMÁTICA CHROMATIC RANGE



MANGO



TECA



CAOBA



Colonial Mango 20x20 · Art Indias 20x20 · Pav. Caboa 20x20 · Pav. Orleans 20x20

COLONIAL

20x20 8"x8"



20x20 8"x8"

COLONIAL

Colonial Mango 20x20 - Art Pastime 20x20 - Pav. Mango 20x20 - Pav. Orleans 20x20

SERIE COLONIAL 20x20 8"x8"



20x20 8"x8"

BASE



COLONIAL MANGO 20x20 (M-130) 8"x8"



COLONIAL TECA 20x20 (M-130) 8"x8"



COLONIAL CAOBA 20x20 (M-130) 8"x8"

PAVIMENTO
SATINADO
COLONIAL FLOOR TILE

9mm

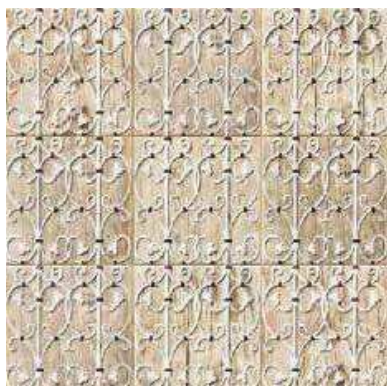
Ver serie completa en pág. 36
Check complete serie in page 36

20x20 8"x8"

BASE DECOR



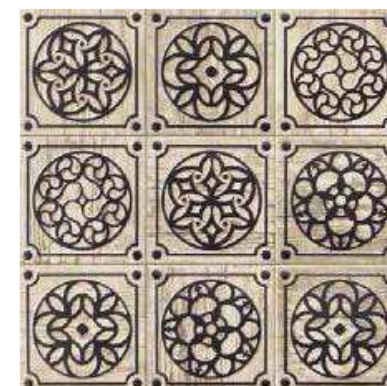
ART PASTIME 20x20 (M-320) 8"x8"



ART GRILLE 20x20 (M-320) 8"x8"



ART INDIAS 20x20 (M-220) 8"x8"



ART FERRO 20x20 (M-320) 8"x8"

PACKING LIST	MODELO	MEDIDAS	PIEZAS / CAJA	PIEZAS / M ²	CAJA / PALLET	PESO / M ²	PESO / PIEZA	PESO / CAJA	M ² / PALLET	PESO / PALLET	VENTA
	BASES / BASE DECOR	20 x 20 - 8" x 8"	25	25	100	13,75	0,55	13,75	100	1.375	M ²

CARACTERÍSTICAS TÉCNICAS TECHNICAL CHARACTERISTICS



NORMAS EUROPEAS THE EUROPEAN STANDAR

Todos nuestros productos son conformes a la específica Norma Europea (UNE EN) que los distingue. Estas mismas características están garantizadas por nosotros excepto daños por uso impropio o imperfecta colocación.

All our tiles conform to their specific European Norms (UNE EN). We guarantee their characteristics excepts in cases of damages due to a bad setting or of improper use.

Las normas **UNE EN**, acogidas por el CEN (Comité Europeo para la Normalización), se consideran válidas en toda Europa y comprenden todas las categorías de azulejos, prensados o extruidos, esmaltados y no esmaltados, de cualquier formato, únicamente de 1ª calidad. Las normas UNE EN están en sintonía con algunas modificaciones de las nuevas normas internacionales **ISO**.

Las normas establecen por cada grupo de productos, las dimensiones, las tolerancias dimensionales, las características mecánicas, físicas y químicas, el aspecto y la denominación de azulejos cerámicos. Los azulejos de la actual gama Mainz pertenecen al grupo **BIII**.

NORMAS PARA LOS MÉTODOS DE PRUEBAS

Dichas normas establecen los métodos para la determinación de las características dimensionales y de aspecto, de las propiedades físicas y de las propiedades químicas. La norma **14411** se refiere a los métodos de prueba de las nuevas normas **UNE EN ISO 10545**.

The UNE EN standards, adopted by the CEN (European Committee for Standardization) are valid throughout Europe and apply to all types of first choice tiles, pressed and extruded, glazed and unglazed, of any size. The UNE EN standards are compatible with the latest amendments of the new ISO international standards.

The regulations define the sizes, the size tolerances, the mechanical, physical and chemical properties, the appearance and designation of the ceramic tiles in each group. The present range of Mainz tiles belongs to group **BIII**.

REGULATIONS FOR TESTING METHODS

These regulations define the methods to be used for determining size and appearance characteristics, as well as physical and chemical properties. Standard **14411** refers to the testing methods of the new **UNE EN ISO 10545** standard.

CONFORMIDAD A LAS NORMAS UNE EN 14411

CONFORMITY TO STANDARDS

CARACTERÍSTICAS CHARACTERISTICS	Requisitos según dimensión nominal <i>N</i>			NORMA STANDARD
	7 cm ≤ <i>N</i> < 15 cm	<i>N</i> ≥ 15 cm		
	(mm)	(%)	(mm)	
DIMENSIONES Y ASPECTO SUPERFICIAL - SIZE AND APPEARANCE				
LONGITUD Y ANCHURA - LENGTH AND WIDTH				
Desviación admisible en % de la medida media de cada baldosa respecto a la dimensión de fabricación. Admissible deviation in % of the average dimension of a single tile from the manufacturing dimension.	± 0,75 mm	± 0,5 %	± 2,0 mm	EN ISO 10545-2
ESPESOR - THICKNESS				
Desviación admisible del espesor medio de cada baldosa respecto a la dimensión de fabricación. Percent admissible deviation of the average thickness of a single tile from the manufacturing thickness.	± 0,5 mm	± 10 %	± 0,5 mm	EN ISO 10545-2
RECTITUD DE LADOS - STRAIGHTNESS OF EDGES				
Desviación admisible del máximo valor individual en % referida a la dimensión de fabricación. Admissible deviation of the maximum single value in % with reference to the manufacturing dimension.	± 0,5 mm	± 0,3 %	± 1,5 mm	EN ISO 10545-2
ORTOGONALIDAD - SQUARENESS				
Desviación admisible del máximo valor individual en % referida a la dimensión de fabricación. Admissible deviation of the maximum single value in % with reference to the manufacturing dimension.	± 0,75 mm	± 0,5 %	± 2,0 mm	EN ISO 10545-2

CARACTERÍSTICAS CHARACTERISTICS	Requisitos según dimensión nominal <i>N</i>			NORMA STANDARD
	7 cm ≤ <i>N</i> < 15 cm	<i>N</i> ≥ 15 cm		
	(mm)	(%)	(mm)	
PLANITUD DE LA SUPERFICIE - FLATNESS				
Curvatura central con relación a la diagonal calculada con la dimensión de fabricación. Central curvature relative to the diagonal calculated with the manufacturing dimension.	+ 0,75 mm - 0,50 mm	+ 0,5% - 0,3%	+ 2,0 mm - 1,5 mm	EN ISO 10545-2
Curvatura lateral con relación a la dimensión de fabricación. Lateral curvature relative to the manufacturing dimension.	+ 0,75 mm - 0,50 mm	+ 0,5% - 0,3%	+ 2,0 mm - 1,5 mm	EN ISO 10545-2
Alabeo con relación a la diagonal calculada con la dimensión de fabricación. Warp relative to the with the diagonal calculated with the manufacturing dimension.	± 0,75 mm	± 0,5 %	± 2,0 mm	EN ISO 10545-2
PROPIEDADES FÍSICAS - PHYSICAL PROPERTIES				
ABSORCIÓN DE AGUA - WATER ABSORPTION				
% en peso de valor medio % in average weight	Media > 10% si la media excede del 20% deberá ser indicado por el fabricante. > 9% Average > 10% if more than 20% must be indicated by manufacturer. > 9%			EN ISO 10545-3
FUERZA DE ROTURA (N) - BREAKING STRENGTH (N)				
Espesor ≥ 7,5 mm · thickness ≥ 7,5 mm.	> 600 N			EN ISO 10545-4
Espesor < 7,5 mm · thickness < 7,5 mm.	> 200 N			EN ISO 10545-4
RESISTENCIA A LA FLEXIÓN O MÓDULO DE ROTURA - BENDING STRENGTH				
Espesor ≥ 7,5 mm · thickness ≥ 7,5 mm.	> 12 N/mm ²			EN ISO 10545-4
Espesor < 7,5 mm · thickness < 7,5 mm.	Mínimo individual 15 N/mm ²			EN ISO 10545-4
RESISTENCIA AL CHOQUE TÉRMICO - THERMAL SHOCK RESISTANCE	Cumple · Satisfy			EN ISO 10545-9
RESISTENCIA AL CUARTEO - CRAZING RESISTANCE	Cumple · Satisfy			EN ISO 10545-11
ADHESIÓN PARA - ADHESIVES				
Adhesivos cementosos · Cementitious adhesives	> 0,5 N/mm ²			EN ISO 10545-4:2007 +A1:2012, 4.1*
REACCIÓN AL FUEGO - FIRE REACTION	Clase A1			-
PROPIEDADES QUÍMICAS - CHEMICAL PROPERTIES				
RESISTENCIA A LAS MANCHAS - STAIN RESISTANCE	> clase 3			EN ISO 10545-14
RESISTENCIA A PRODUCTOS QUÍMICOS - CHEMICAL RESISTANCE				
Resistencia a ácidos y álcalis de baja concentración. Acid and alkali resistance of low concentration.	> GLB			ISO 10545-13
Resistencia a ácidos y álcalis de alta concentración. Acid and alkali resistance of high concentration.	> GHB			ISO 10545-13
Resistencia a productos domésticos y sales para piscinas. Resistance to domestic products and salt for pools.	> GB			ISO 10545-13
EMISIÓN DE SUSTANCIAS PELIGROSAS - DANGEROUS SUBSTANCES EMISSION				
a) Plomo (en mg/dm ²) · Lead (en mg/dm ²)	< 0,1 mg/dm ²			EN ISO 10545-15
b) Cadmio (en mg/dm ²) · Cadmium (en mg/dm ²)	< 0,1 mg/dm ²			EN ISO 10545-15
DURABILIDAD - DURABILITY	Cumple · Satisfy			-

