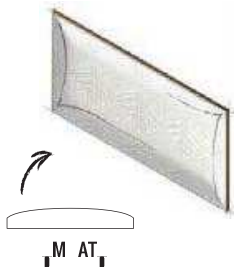


# SERIE BUMPY



10x20 4"x8"



**PASIÓN POR LOS METALIZADOS.**  
 Nuevo bombato en formato 10x20.  
 El volumen se une a los destellos metalizados de una serie llena de matices. La serie Bumpy ofrece diseños elegantes y perfectamente armónicos entre sí.

**PASSION FOR METALLIC.**  
 Cushion tiles in new formats 10x20.  
 In this new series, volumes join metallic shines full of hues. Bumpy series offers elegant designs perfectly harmonious with each other.



Luxor White 10x20 · Luxor Metal 10x20

## GAMA CROMÁTICA CHROMATIC RANGE



WHITE



GOLD



METAL



BUMPY

10x20 4"x8"

Bumpy White 10x20 · Luxor White 10x20 · Luxor Metal 10x20 · Pav. Colombina Black 20x20

10x20 4"x8"



BUMPY

10x20 4"x8"

Bumpy White 10x20 - Luxor White 10x20 - Luxor Metal 10x20 - Pav. Livorno Cotto 20x20

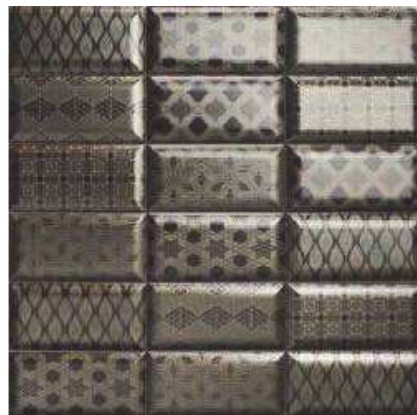


10x20 4"x8"

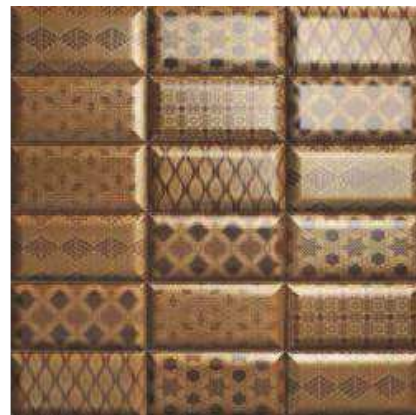
BASE



BUMPY WHITE 10x20 (M-280) 4"x8"



BUMPY METAL 10x20 (M-350) 4"x8"



BUMPY GOLD 10x20 (M-350) 4"x8"

BASE DECOR



LUXOR WHITE 10x20 (M-320) 4"x8"



BUMPY METAL 10x20 (M-350) 4"x8"



BUMPY GOLDEN 10x20 (M-350) 4"x8"

**PAVIMENTO SUGERIDO**  
RECOMMENDED FLOOR TILE

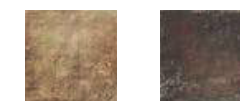
SERIE COLOMBINA



PAV. COLOMBINA GREY 20x20 (M-220) 8"x8"    PAV. COLOMBINA BLACK 20x20 (M-220) 8"x8"

Ver serie completa en pág. 26  
Check complete serie in page 26

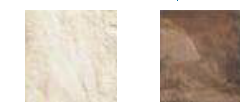
SERIE LIVORNO



PAV. LIVORNO CORE 20x20 (M-220) 8"x8"    PAV. LIVORNO COTTO 20x20 (M-220) 8"x8"

Ver serie completa en pág. 141  
Check complete serie in page 141

SERIE FORLI



PAV. FORLI WHITE 20x20 (M-220) 8"x8"    PAV. FORLI COTTO 20x20 (M-220) 8"x8"

Ver serie completa en pág. 16  
Check complete serie in page 16

SERIE VICTORIAN



PAV. VICTORIAN BLANCO 20x20 (M-280) 8"x8"    PAV. VICTORIAN GRIS 20x20 (M-280) 8"x8"

Ver serie completa en pág. 74  
Check complete serie in page 74

10x20 4"x8"

PACKING LIST	MODELO	MEDIDAS	PIEZAS / CAJA	PIEZAS / M <sup>2</sup>	CAJA / PALLET	PESO / M <sup>2</sup>	PESO / PIEZA	PESO / CAJA	M <sup>2</sup> / PALLET	PESO / PALLET	VENTA
	BASES	10 x 20 - 4" x 8"	28	50	100	18,6	0,372	10,416	56	1,042	M <sup>2</sup>
	DECOR	10 x 20 - 4" x 8"	28	50	100	18,6	0,372	10,416	56	1,042	M <sup>2</sup>

# CARACTERÍSTICAS TÉCNICAS TECHNICAL CHARACTERISTICS



## NORMAS EUROPEAS THE EUROPEAN STANDAR

Todos nuestros productos son conformes a la específica Norma Europea (UNE EN) que los distingue. Estas mismas características están garantizadas por nosotros excepto daños por uso impropio o imperfecta colocación.

All our tiles conform to their specific European Norms (UNE EN). We guarantee their characteristics excepts in cases of damages due to a bad setting or of improper use.

Las normas **UNE EN**, acogidas por el CEN (Comité Europeo para la Normalización), se consideran válidas en toda Europa y comprenden todas las categorías de azulejos, prensados o extruidos, esmaltados y no esmaltados, de cualquier formato, únicamente de 1ª calidad. Las normas UNE EN están en sintonía con algunas modificaciones de las nuevas normas internacionales **ISO**.

Las normas establecen por cada grupo de productos, las dimensiones, las tolerancias dimensionales, las características mecánicas, físicas y químicas, el aspecto y la denominación de azulejos cerámicos. Los azulejos de la actual gama Mainz pertenecen al grupo BIII.

### NORMAS PARA LOS MÉTODOS DE PRUEBAS

Dichas normas establecen los métodos para la determinación de las características dimensionales y de aspecto, de las propiedades físicas y de las propiedades químicas. La norma **14411** se refiere a los métodos de prueba de las nuevas normas **UNE EN ISO 10545**.

The UNE EN standards, adopted by the CEN (European Committee for Standardization) are valid throughout Europe and apply to all types of first choice tiles, pressed and extruded, glazed and unglazed, of any size. The UNE EN standards are compatible with the latest amendments of the new ISO international standards.

The regulations define the sizes, the size tolerances, the mechanical, physical and chemical properties, the appearance and designation of the ceramic tiles in each group. The present range of Mainz tiles belongs to group BIII.

### REGULATIONS FOR TESTING METHODS

These regulations define the methods to be used for determining size and appearance characteristics, as well as physical and chemical properties. Standard **14411** refers to the testing methods of the new **UNE EN ISO 10545** standard.

## CONFORMIDAD A LAS NORMAS UNE EN 14411

### CONFORMITY TO STANDARDS

CARACTERÍSTICAS CHARACTERISTICS	Requisitos según dimensión nominal N			NORMA STANDARD
	7 cm ≤ N < 15 cm	N ≥ 15 cm		
	(mm)	(%)	(mm)	
<b>DIMENSIONES Y ASPECTO SUPERFICIAL - SIZE AND APPEARANCE</b>				
<b>LONGITUD Y ANCHURA - LENGTH AND WIDTH</b>				
Desviación admisible en % de la medida media de cada baldosa respecto a la dimensión de fabricación. Admissible deviation in % of the average dimension of a single tile from the manufacturing dimension.	± 0,75 mm	± 0,5 %	± 2,0 mm	EN ISO 10545-2
<b>ESPESOR - THICKNESS</b>				
Desviación admisible del espesor medio de cada baldosa respecto a la dimensión de fabricación. Percent admissible deviation of the average thickness of a single tile from the manufacturing thickness.	± 0,5 mm	± 10 %	± 0,5 mm	EN ISO 10545-2
<b>RECTITUD DE LADOS - STRAIGHTNESS OF EDGES</b>				
Desviación admisible del máximo valor individual en % referida a la dimensión de fabricación. Admissible deviation of the maximum single value in % with reference to the manufacturing dimension.	± 0,5 mm	± 0,3 %	± 1,5 mm	EN ISO 10545-2
<b>ORTOGONALIDAD - SQUARENESS</b>				
Desviación admisible del máximo valor individual en % referida a la dimensión de fabricación. Admissible deviation of the maximum single value in % with reference to the manufacturing dimension.	± 0,75 mm	± 0,5 %	± 2,0 mm	EN ISO 10545-2

CARACTERÍSTICAS CHARACTERISTICS	Requisitos según dimensión nominal N			NORMA STANDARD
	7 cm ≤ N < 15 cm	N ≥ 15 cm		
	(mm)	(%)	(mm)	
<b>PLANITUD DE LA SUPERFICIE - FLATNESS</b>				
Curvatura central con relación a la diagonal calculada con la dimensión de fabricación. Central curvature relative to the diagonal calculated with the manufacturing dimension.	+ 0,75 mm - 0,50 mm	+ 0,5% - 0,3%	+ 2,0 mm - 1,5 mm	EN ISO 10545-2
Curvatura lateral con relación a la dimensión de fabricación. Lateral curvature relative to the manufacturing dimension.	+ 0,75 mm - 0,50 mm	+ 0,5% - 0,3%	+ 2,0 mm - 1,5 mm	EN ISO 10545-2
Alabeo con relación a la diagonal calculada con la dimensión de fabricación. Warp relative to the with the diagonal calculated with the manufacturing dimension.	± 0,75 mm	± 0,5 %	± 2,0 mm	EN ISO 10545-2
<b>PROPIEDADES FÍSICAS - PHYSICAL PROPERTIES</b>				
<b>ABSORCIÓN DE AGUA - WATER ABSORPTION</b>				
% en peso de valor medio % in average weight	Media > 10% si la media excede del 20% deberá ser indicado por el fabricante. > 9% Average > 10% if more than 20% must be indicated by manufacturer. > 9%			EN ISO 10545-3
<b>FUERZA DE ROTURA (N) - BREAKING STRENGTH (N)</b>				
Espesor ≥ 7,5 mm · thickness ≥ 7,5 mm.	> 600 N			EN ISO 10545-4
Espesor < 7,5 mm · thickness < 7,5 mm.	> 200 N			EN ISO 10545-4
<b>RESISTENCIA A LA FLEXIÓN O MÓDULO DE ROTURA - BENDING STRENGTH</b>				
Espesor ≥ 7,5 mm · thickness ≥ 7,5 mm.	> 12 N/mm <sup>2</sup>			EN ISO 10545-4
Espesor < 7,5 mm · thickness < 7,5 mm.	Mínimo individual 15 N/mm <sup>2</sup>			EN ISO 10545-4
<b>RESISTENCIA AL CHOQUE TÉRMICO - THERMAL SHOCK RESISTANCE</b>	Cumple · Satisfy			EN ISO 10545-9
<b>RESISTENCIA AL CUARTEO - CRAZING RESISTANCE</b>	Cumple · Satisfy			EN ISO 10545-11
<b>ADHESIÓN PARA - ADHESIVES</b>				
Adhesivos cementosos · Cementitious adhesives	> 0,5 N/mm <sup>2</sup>			EN ISO 10545-4:2007 +A1:2012, 4.1.4
<b>REACCIÓN AL FUEGO - FIRE REACTION</b>	Clase A1			-
<b>PROPIEDADES QUÍMICAS - CHEMICAL PROPERTIES</b>				
<b>RESISTENCIA A LAS MANCHAS - STAIN RESISTANCE</b>	> clase 3			EN ISO 10545-14
<b>RESISTENCIA A PRODUCTOS QUÍMICOS - CHEMICAL RESISTANCE</b>				
Resistencia a ácidos y álcalis de baja concentración. Acid and alkali resistance of low concentration.	> GLB			ISO 10545-13
Resistencia a ácidos y álcalis de alta concentración. Acid and alkali resistance of high concentration.	> GHB			ISO 10545-13
Resistencia a productos domésticos y sales para piscinas. Resistance to domestic products and salt for pools.	> GB			ISO 10545-13
<b>EMISIÓN DE SUSTANCIAS PELIGROSAS - DANGEROUS SUBSTANCES EMISSION</b>				
a) Plomo (en mg/dm <sup>2</sup> ) · Lead (en mg/dm <sup>2</sup> )	< 0,1 mg/dm <sup>2</sup>			EN ISO 10545-15
b) Cadmio (en mg/dm <sup>2</sup> ) · Cadmium (en mg/dm <sup>2</sup> )	< 0,1 mg/dm <sup>2</sup>			EN ISO 10545-15
<b>DURABILIDAD - DURABILITY</b>	Cumple · Satisfy			-

