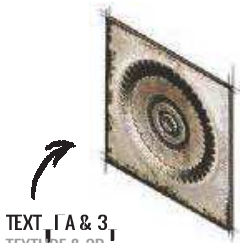


SERIE ARTIGIANO



REVESTIMIENTO WALL TILE

BRILLO BRIGHTNESS



TEXT. 1 A & 3, TEXTURE & 3D

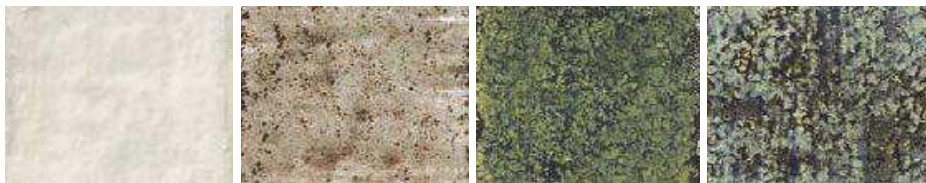
EFFECTO REACTIVO Y CRAQUELÉ
ARTIGIANO, colección basada en nuestros comienzos, cuando nuestra producción estaba hecha por un artesano en ARTES DECORATIVAS, cuando fabricábamos piezas decorativas y con arte final que reflejaban un proceso manual, con colores reactivos y craquelés.

REACTIVE & CRAQUELE EFFECT
ARTIGIANO Collection is a Tribute to our beginnings, when our production was achieved by Art Deco craftsmen, when the process was totally handmade. Obviously its result was a decorative tile, with craquele effects and metallic colours.



Artigiano Nacar 20x20 - Shape Marine 20x20 - Pav. Esenzia Grano 20x20

GAMA CROMÁTICA CHROMATIC RANGE



NACAR

CREAM

EMERALD

MARINE



Artigiano Nacar 20x20 - Shape Nacar 20x20 - Pav. Centro Danubio 20x20

ARTIGIANO



Artigiano Emerald 20x20 - Shape Emerald 20x20 - Decor Lamberti 20x20 - Pav. Aterra Crema 15x30



Artigiano Emerald 20x20 - Shape Emerald 20x20 - Pav. Centro Budapest 20x20



Artigiano Marine 20x20 - Shape Marine 20x20 - Pav. Verona Negro 20x20 - Pav. Padua 20x20

ARTIGIANO

20x20 8"x8"

BASE



ARTIGIANO NACAR 20x20 (M-220) 8"x8"



ARTIGIANO EMERALD 20x20 (M-280) 8"x8"



ARTIGIANO MARINE 20x20 (M-280) 8"x8"

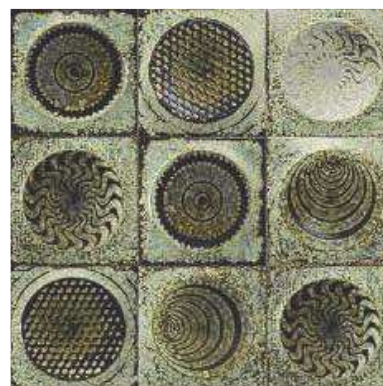
BASE DECOR



SHAPE NACAR 20x20 (M-320) 8"x8"



SHAPE EMERALD 20x20 (M-320) 8"x8"

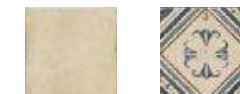


SHAPE MARINE 20x20 (M-320) 8"x8"



PAVIMENTO SUGERIDO
RECOMMENDED FLOOR TILE

SERIE ESENZIA



PAV. ESENZIA GRAN O
20x20 (M-220) 8"x8"

PAV. PADUA
20x20 (M-220) 8"x8"

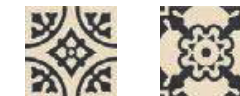
Ver serie completa en pág. 42
Check complete serie in page 42

SERIE BULGARY



PAV. CENTRO SOFIA WHITE
20x20 (M-280) 8"x8"

PAV. CENTRO VARNA
20x20 (M-280) 8"x8"



PAV. CENTRO DANUBIO
20x20 (M-280) 8"x8"

PAV. CENTRO MONTANA
20x20 (M-280) 8"x8"

Ver serie completa en pág. 64
Check complete serie in page 64

SERIE ATERRA



PAV. ATERRA CREMA
15x30 (M-220) 6"x12"

PAV. ATERRA ORIGINAL
15x30 (M-220) 6"x12"

Ver serie completa en pág. 264
Check complete serie in page 264

PACKING LIST	MODELO	MEDIDAS	PIEZAS / CAJA	PIEZAS / M ²	CAJA / PALLET	PESO / M ²	PESO / PIEZA	PESO / CAJA	M ² / PALLET	PESO / PALLET	VENTA
	BASES	20 x 20 - 8" x 8"	25	25	100	13,75	0,55	13,75	100	1.375	M ²
	BASE DECOR	20 x 20 - 8" x 8"	25	25	96	15	0,6	15	96	1.440	M ²

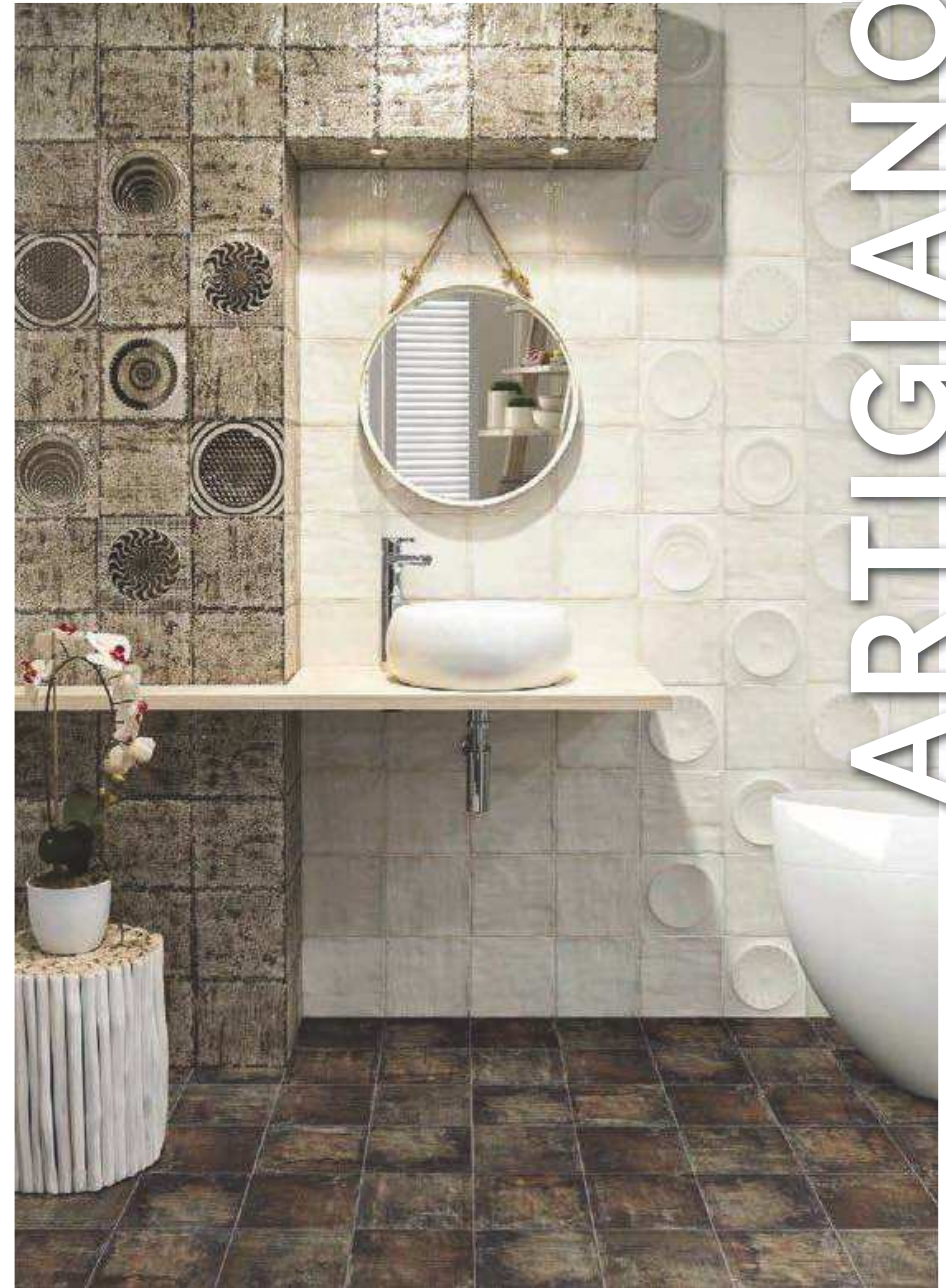
20x20 8"x8"



Artigiano Cream 20x20 - Shape Cream 20x20 - Pav. Colonial Caoba 20x20



Artigiano Nacar 20x20 - Shape Nacar 20x20 - Pav. Centro Viena 20x20



Artigiano Nacar 20x20 - Shape Nacar 20x20 - Artigiano Cream 20x20 - Shape Cream 20x20 - Pav. Livorno Cotto 20x20

ARTIGIANO

20x20 8"x8"



Shape Nacar 20x20 - Pav. Centro Danubio 20x20

BASE



ARTIGIANO NACAR 20x20 (M-220) 8"x8"



ARTIGIANO CREAM 20x20 (M-280) 8"x8"

BASE DECOR



SHAPE NACAR 20x20 (M-320) 8"x8"



SHAPE CREAM 20x20 (M-320) 8"x8"



PAVIMENTO SUGERIDO
RECOMMENDED FLOOR TILE

SERIE COLONIAL



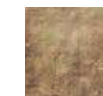
PAV. COLONIAL CACABA 20x20 (M-220) 8"x8"



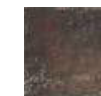
PAV. ORLEANS 20x20 (M-220) 8"x8"

Ver serie completa en pág. 36
Check complete serie in page 36

SERIE LIVORNO



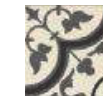
PAV. LIVORNO OCRE 20x20 (M-220) 8"x8"



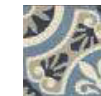
PAV. LIVORNO COTTO 20x20 (M-220) 8"x8"

Ver serie completa en pág. 141
Check complete serie in page 141

SERIE THREE CAPITALS



PAV. CENTRO BUDAPEST 20x20 (M-280) 8"x8"



PAV. CENTRO VIENA 20x20 (M-280) 8"x8"

Ver serie completa en pág. 30
Check complete serie in page 30

PACKING LIST	MODELO	MEDIDAS	PIEZAS / CAJA	PIEZAS / M ²	CAJA / PALLET	PESO / M ²	PESO / PIEZA	PESO / CAJA	M ² / PALLET	PESO / PALLET	VENTA
	BASES	20 x 20 - 8" x 8"	25	25	100	13,75	0,55	13,75	100	1.375	M ²
	BASE DECOR	20 x 20 - 8" x 8"	25	25	96	15	0,6	15	96	1.440	M ²

20x20 8"x8"

CARACTERÍSTICAS TÉCNICAS TECHNICAL CHARACTERISTICS



NORMAS EUROPEAS THE EUROPEAN STANDAR

Todos nuestros productos son conformes a la específica Norma Europea (UNE EN) que los distingue. Estas mismas características están garantizadas por nosotros excepto daños por uso impropio o imperfecta colocación.

All our tiles conform to their specific European Norms (UNE EN). We guarantee their characteristics excepts in cases of damages due to a bad setting or of improper use.

Las normas **UNE EN**, acogidas por el CEN (Comité Europeo para la Normalización), se consideran válidas en toda Europa y comprenden todas las categorías de azulejos, prensados o extruidos, esmaltados y no esmaltados, de cualquier formato, únicamente de 1ª calidad. Las normas UNE EN están en sintonía con algunas modificaciones de las nuevas normas internacionales **ISO**.

Las normas establecen por cada grupo de productos, las dimensiones, las tolerancias dimensionales, las características mecánicas, físicas y químicas, el aspecto y la denominación de azulejos cerámicos. Los azulejos de la actual gama Mainz pertenecen al grupo **BIII**.

NORMAS PARA LOS MÉTODOS DE PRUEBAS

Dichas normas establecen los métodos para la determinación de las características dimensionales y de aspecto, de las propiedades físicas y de las propiedades químicas. La norma **14411** se refiere a los métodos de prueba de las nuevas normas **UNE EN ISO 10545**.

The UNE EN standards, adopted by the CEN (European Committee for Standardization) are valid throughout Europe and apply to all types of first choice tiles, pressed and extruded, glazed and unglazed, of any size. The UNE EN standards are compatible with the latest amendments of the new ISO international standards.

The regulations define the sizes, the size tolerances, the mechanical, physical and chemical properties, the appearance and designation of the ceramic tiles in each group. The present range of Mainz tiles belongs to group **BIII**.

REGULATIONS FOR TESTING METHODS

These regulations define the methods to be used for determining size and appearance characteristics, as well as physical and chemical properties. Standard **14411** refers to the testing methods of the new **UNE EN ISO 10545** standard.

CONFORMIDAD A LAS NORMAS UNE EN 14411

CONFORMITY TO STANDARDS

CARACTERÍSTICAS CHARACTERISTICS	Requisitos según dimensión nominal <i>N</i>			NORMA STANDARD
	7 cm ≤ <i>N</i> < 15 cm	<i>N</i> ≥ 15 cm		
	(mm)	(%)	(mm)	
DIMENSIONES Y ASPECTO SUPERFICIAL - SIZE AND APPEARANCE				
LONGITUD Y ANCHURA - LENGTH AND WIDTH				
Desviación admisible en % de la medida media de cada baldosa respecto a la dimensión de fabricación. Admissible deviation in % of the average dimension of a single tile from the manufacturing dimension.	± 0,75 mm	± 0,5 %	± 2,0 mm	EN ISO 10545-2
ESPESOR - THICKNESS				
Desviación admisible del espesor medio de cada baldosa respecto a la dimensión de fabricación. Percent admissible deviation of the average thickness of a single tile from the manufacturing thickness.	± 0,5 mm	± 10 %	± 0,5 mm	EN ISO 10545-2
RECTITUD DE LADOS - STRAIGHTNESS OF EDGES				
Desviación admisible del máximo valor individual en % referida a la dimensión de fabricación. Admissible deviation of the maximum single value in % with reference to the manufacturing dimension.	± 0,5 mm	± 0,3 %	± 1,5 mm	EN ISO 10545-2
ORTOGONALIDAD - SQUARENESS				
Desviación admisible del máximo valor individual en % referida a la dimensión de fabricación. Admissible deviation of the maximum single value in % with reference to the manufacturing dimension.	± 0,75 mm	± 0,5 %	± 2,0 mm	EN ISO 10545-2

CARACTERÍSTICAS CHARACTERISTICS	Requisitos según dimensión nominal <i>N</i>			NORMA STANDARD
	7 cm ≤ <i>N</i> < 15 cm	<i>N</i> ≥ 15 cm		
	(mm)	(%)	(mm)	
PLANITUD DE LA SUPERFICIE - FLATNESS				
Curvatura central con relación a la diagonal calculada con la dimensión de fabricación. Central curvature relative to the diagonal calculated with the manufacturing dimension.	+ 0,75 mm - 0,50 mm	+ 0,5% - 0,3%	+ 2,0 mm - 1,5 mm	EN ISO 10545-2
Curvatura lateral con relación a la dimensión de fabricación. Lateral curvature relative to the manufacturing dimension.	+ 0,75 mm - 0,50 mm	+ 0,5% - 0,3%	+ 2,0 mm - 1,5 mm	EN ISO 10545-2
Alabeo con relación a la diagonal calculada con la dimensión de fabricación. Warp relative to the with the diagonal calculated with the manufacturing dimension.	± 0,75 mm	± 0,5 %	± 2,0 mm	EN ISO 10545-2
PROPIEDADES FÍSICAS - PHYSICAL PROPERTIES				
ABSORCIÓN DE AGUA - WATER ABSORPTION				
% en peso de valor medio % in average weight	Media > 10% si la media excede del 20% deberá ser indicado por el fabricante. > 9% Average > 10% if more than 20% must be indicated by manufacturer. > 9%			EN ISO 10545-3
FUERZA DE ROTURA (N) - BREAKING STRENGTH (N)				
Espesor ≥ 7,5 mm · thickness ≥ 7,5 mm.	> 600 N			EN ISO 10545-4
Espesor < 7,5 mm · thickness < 7,5 mm.	> 200 N			EN ISO 10545-4
RESISTENCIA A LA FLEXIÓN O MÓDULO DE ROTURA - BENDING STRENGTH				
Espesor ≥ 7,5 mm · thickness ≥ 7,5 mm.	> 12 N/mm ²			EN ISO 10545-4
Espesor < 7,5 mm · thickness < 7,5 mm.	Mínimo individual 15 N/mm ²			EN ISO 10545-4
RESISTENCIA AL CHOQUE TÉRMICO - THERMAL SHOCK RESISTANCE	Cumple · Satisfy			EN ISO 10545-9
RESISTENCIA AL CUARTEO - CRAZING RESISTANCE	Cumple · Satisfy			EN ISO 10545-11
ADHESIÓN PARA - ADHESIVES				
Adhesivos cementosos · Cementitious adhesives	> 0,5 N/mm ²			EN ISO 10545-4:2007 +A1:2012, 4.1*
REACCIÓN AL FUEGO - FIRE REACTION	Clase A1			-
PROPIEDADES QUÍMICAS - CHEMICAL PROPERTIES				
RESISTENCIA A LAS MANCHAS - STAIN RESISTANCE	> clase 3			EN ISO 10545-14
RESISTENCIA A PRODUCTOS QUÍMICOS - CHEMICAL RESISTANCE				
Resistencia a ácidos y álcalis de baja concentración. Acid and alkali resistance of low concentration.	> GLB			ISO 10545-13
Resistencia a ácidos y álcalis de alta concentración. Acid and alkali resistance of high concentration.	> GHB			ISO 10545-13
Resistencia a productos domésticos y sales para piscinas. Resistance to domestic products and salt for pools.	> GB			ISO 10545-13
EMISIÓN DE SUSTANCIAS PELIGROSAS - DANGEROUS SUBSTANCES EMISSION				
a) Plomo (en mg/dm ²) · Lead (en mg/dm ²)	< 0,1 mg/dm ²			EN ISO 10545-15
b) Cadmio (en mg/dm ²) · Cadmium (en mg/dm ²)	< 0,1 mg/dm ²			EN ISO 10545-15
DURABILIDAD - DURABILITY	Cumple · Satisfy			-

