



La varietat de models i acabats de la Sèrie Tossa faciliten la decoració de tot tipus d'ambients, obtenint com a resultat unes peces úniques, de gran duresa i alhora molt funcionals. Totes les peces son disponibles en diferents acabats: Gres natural*, natural decorat* i esmaltat en colors.



La variedad de modelos y acabados de la Serie Tossa facilitan la decoración de todo tipo de ambientes, obteniendo como resultado unas piezas únicas, de gran dureza y a la vez muy funcionales. Todas las piezas están disponibles en diferentes acabados: Gres natural*, natural decorado* y esmaltado en colores.



The variety of models and finishes of the Tossa Series facilitate decorating all kinds of environments, resulting in unique pieces, very hard but also very functional. All parts available in different finishes: Sandstone natural*, natural decorated* and enamelled colors.



La variété de modèles et de finitions de la Série Tossa facilitent décoration de toutes sortes de milieux, résultant en des pièces uniques, très difficile mais aussi très fonctionnel. Toutes les pièces disponibles dans différentes finitions: grès couleurs naturelles*, naturelles décorées* et émaillées.

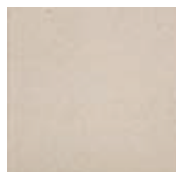
(*) L'acabat natural combina amb la sèrie Girona Gres.

(*) El acabado natural combina con la serie Girona Gres.

(*) The natural finish combined with Girona Gres series.

(*) La finition naturelle combinée à Girona Gres série.

Colors - Colores - Colors - Couleurs



Blanco



Marfil



Calma



Oxid



Temporal



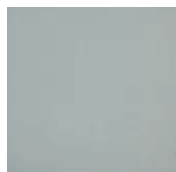
Moka



Gerd



Coral



Cel



Mar



Lavanda



Menta

Peces Especiales · Piezas Especiales · Special parts · Pièces spéciales



Base 10x10



Cubrecanto
2x10



Escocia
5x10



Escuadra
5x10



Moldura
5x10



Angulo Escocia
5x5x5



Angulo Escuadra V
5x5x5



Angulo Escuadra H
5x5x5



Andros Oxid Ø 39x13 cm. · Calma 10x10 cm. · Oxid 10x10 cm



Itaca 45x45x 16 cm. Coral



Andros Ø 39x13 cm. Lavanda



Itaca 45x45x 16 cm. Temporal

Ceramiques Coral

Fundada en 1890

Tel. 93 454 8776

info@ceramicascoral.com

www.ceramicascoral.com

Serie Tossa

Dissenys · Diseños · Designs · Designs



Itaca 45x45x 16 cm. Int. 36x36 cm.
12.10 Kg. Coral



Capri 40x40x17 cm. Int. Ø 32 cm.
8,5 Kg. Blanc



Malta 30x45x16 cm. Int. 22x37 cm.
8,85 Kg. Menta



Hidra Ø 45x17,5 cm. Int. Ø 40 cm.
7,5 Kg Temporal



Corfu Ø 36x15 cm. Int. Ø 30 cm.
7 Kg. Negro



Creta 38x47x14 cm.
7,5 Kg. Oxid



Medes 35x35x11 cm. Int. 33.5 cm
8 Kg. Lanvanda



Andros Ø 39x13 cm. Int. Ø 36 cm.
8 Kg. Coral



Naxos Ø 30x14 cm. Int. Ø 30 cm.
5 Kg. Lila

Características técnicas

- Resistencia a la absorción - UNE 67,099 - 85 (EN 99) - Media 3,1 %
- Resistencia a la helada - UNE 67,202 - 85 (EN 202) - Resiste a la prueba
- Resistencia a la flexión - UNE 67,100 - 85 (EN 100) - 52,4 Nw./mm²
- Dureza al rallado de la superficie según Mohs - UNE 67,101 - 85 (EN 101) Dureza de Mohs: 7
- Resistencia a agentes químicos - UNE 67,106 - 85 (EN 106)
- Resistencia a productos de limpieza, aditivos para piscinas, ácidos y alcalis. (Salvo detergentes que contengan ácidos fluorhídricos y sus compuestos).
- Resistente a la abrasión profunda - UNE 67,102 - 85 (EN 102) - Volumen Medio: 334 mm³
- Dilatación térmica lineal - UNE 67,103 - 85 (EN 103) - 5,6 x 10,6
- Resistencia al choque térmico - UNE 67,104 - 84 (EN 104) - Resistencia a la prueba

technical Features

- Resistance to absorption - UNE 67.099-85 (EN 99) - Average 3.1%
- Frost resistance - UNE 67.202-85 (EN 202) - Resist the test
- Bending - UNE 67.100-85 (EN 100) - 52.4 Nw./mm²
- Hardness of the surface grating as Mohs - UNE 67.101-85 (EN 101) Mohs Hardness of 7
- Chemical resistance - UNE 67.106-85 (EN 106)
- Resistance to cleaning products, swimming pool additives, acids and alkalis. (Except detergents containing hydrofluoric acid and its compounds).
- Resistant to abrasion - UNE 67.102-85 (EN 102) - Middle Volume: 334 mm³
- Linear thermal expansion - UNE 67.103-85 (EN 103) - 5.6 x 10.6
- Thermal shock resistance - UNE 67.104-84 (EN 104) - Tensile test

Caractéristiques techniques

- Résistance à l'absorption- UNE 67,099 - 85 (EN 99) - Moyenne 3,1 %
- Résistance à la glacée UNE 67,202 - 85 (EN 202) - Il résiste à l'essai
- Résistance à la flexion UNE 67,100 - 85 (EN 100) - 52,4 Nw./mm²
- Râpé à la dureté de surface selon Mohs UNE 67,101 - 85 (EN 101) - Dureté de Mohs: 7
- Résistance aux produits chimiques - UNE 67.106-85 (EN 106)
- Résistance aux produits de nettoyage, additifs pour la piscine de natation, les acides et alcalis. (Sauf fluorhídricos détergents contenant de l'acide et ses composés).
- Résistance à l'abrasion - UNE 67.102-85 (EN 102) - Volume moyen: 334 mm³
- Dilatation thermique linéaire - UNE 67.103-85 (EN 103) - 5,6 x 10,6
- Résistance au choc thermique - UNE 67.104-84 (EN 104) - Résistance tester.

